

図1

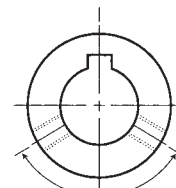


図2

品番	価格	外径 DO	ピッチ径 DP	ボス寸法		穴径 d (H7)	キー溝寸法		セットスクリュー		
				BD	BL		W	H	M	A	図
MS35B9 D10	920	32	27.85	# 22	20	10	3	1.4	M4	6	図1
MS35B10 D10	※ 920	34	30.82	# 25	20	10	3	1.4	M4	6	図1
MS35B10 D12	※ 960	34	30.82	# 25	20	12	4	1.8	M5	6	図1
MS35B11 D10	920	38	33.81	# 27	20	10	3	1.4	M4	6	図1
MS35B11 D12	960	38	33.81	# 27	20	12	4	1.8	M5	6	図1
MS35B11 D14	※ 960	38	33.81	# 27	20	14	5	2.3	M6	6	図1
MS35B12 D10	960	40	36.80	# 31	20	10	3	1.4	M4	6	図1
MS35B12 D12	※ 960	40	36.80	# 31	20	12	4	1.8	M5	6	図1
MS35B12 D14	※ 960	40	36.80	# 31	20	14	5	2.3	M6	6	図1
MS35B12 D15	※ 960	40	36.80	# 31	20	15	5	2.3	M6	6	図1
MS35B12 D16	※ 1,010	40	36.80	# 31	20	16	5	2.3	M6	6	図1
MS35B12 D17	1,010	40	36.80	# 31	20	17	5	2.3	M6	6	図1
MS35B13 D10	960	44	39.80	# 32	20	10	3	1.4	M4	6	図1
MS35B13 D12	960	44	39.80	# 32	20	12	4	1.8	M5	6	図1
MS35B13 D14	960	44	39.80	# 32	20	14	5	2.3	M6	6	図1
MS35B13 D15	※ 1,010	44	39.80	# 32	20	15	5	2.3	M6	6	図1
MS35B13 D16	1,010	44	39.80	# 32	20	16	5	2.3	M6	6	図1
MS35B13 D17	1,010	44	39.80	# 32	20	17	5	2.3	M6	6	図1
MS35B14 D10	1,010	47	42.82	30	20	10	3	1.4	M4	7	図1
MS35B14 D12	※ 1,010	47	42.82	30	20	12	4	1.8	M5	7	図1
MS35B14 D14	※ 1,010	47	42.82	30	20	14	5	2.3	M6	7	図1
MS35B14 D15	※ 1,050	47	42.82	30	20	15	5	2.3	M6	7	図1
MS35B14 D16	1,050	47	42.82	30	20	16	5	2.3	M6	7	図1
MS35B14 D17	1,050	47	42.82	30	20	17	5	2.3	M6	7	図1
MS35B14 D18	1,050	47	42.82	30	20	18	6	2.8	M6	7	図2
MS35B14 D19	1,050	47	42.82	30	20	19	6	2.8	M6	7	図2
MS35B14 D20	1,050	47	42.82	30	20	20	6	2.8	M6	7	図2
MS35B15 D10	1,010	50	45.81	35	20	10	3	1.4	M4	7	図1
MS35B15 D12	※ 1,010	50	45.81	35	20	12	4	1.8	M5	7	図1
MS35B15 D14	1,010	50	45.81	35	20	14	5	2.3	M6	7	図1
MS35B15 D15	※ 1,050	50	45.81	35	20	15	5	2.3	M6	7	図1
MS35B15 D16	1,050	50	45.81	35	20	16	5	2.3	M6	7	図1
MS35B15 D17	※ 1,050	50	45.81	35	20	17	5	2.3	M6	7	図1
MS35B15 D18	※ 1,050	50	45.81	35	20	18	6	2.8	M6	7	図1
MS35B15 D19	1,050	50	45.81	35	20	19	6	2.8	M6	7	図1
MS35B15 D20	※ 1,050	50	45.81	35	20	20	6	2.8	M6	7	図1
MS35B16 D10	1,110	53	48.82	37	20	10	3	1.4	M4	7	図1
MS35B16 D12	※ 1,110	53	48.82	37	20	12	4	1.8	M5	7	図1
MS35B16 D14	1,110	53	48.82	37	20	14	5	2.3	M6	7	図1
MS35B16 D15	※ 1,110	53	48.82	37	20	15	5	2.3	M6	7	図1
MS35B16 D16	1,110	53	48.82	37	20	16	5	2.3	M6	7	図1
MS35B16 D17	※ 1,110	53	48.82	37	20	17	5	2.3	M6	7	図1

#印はボス径に溝があります。

# TDK 軸穴完成スプロケット

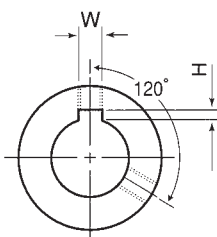
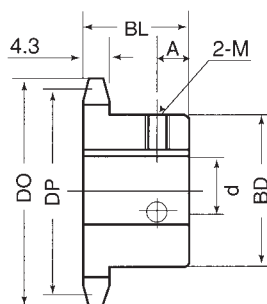
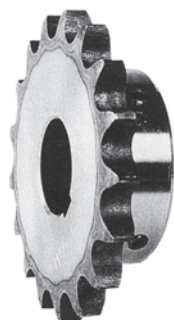


図1

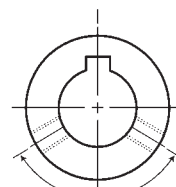


図2

品番	価格	外径 DO	ピッチ径 DP	ボス寸法		穴径 d (H7)	キー溝寸法		セットスクリュー		
				BD	BL		W	H	M	A	図
MS35B16 D18	1,110	53	48.82	37	20	18	6	2.8	M6	7	図1
MS35B16 D19	1,110	53	48.82	37	20	19	6	2.8	M6	7	図1
MS35B16 D20	※ 1,110	53	48.82	37	20	20	6	2.8	M6	7	図1
MS35B16 D22	1,210	53	48.82	37	20	22	6	2.8	M6	7	図1
MS35B16 D25	1,210	53	48.82	37	20	25	8	3.3	M8	7	図2
MS35B17 D12	1,110	56	51.84	41	20	12	4	1.8	M5	7	図1
MS35B17 D14	1,110	56	51.84	41	20	14	5	2.3	M6	7	図1
MS35B17 D15	※ 1,110	56	51.84	41	20	15	5	2.3	M6	7	図1
MS35B17 D16	1,110	56	51.84	41	20	16	5	2.3	M6	7	図1
MS35B17 D17	1,110	56	51.84	41	20	17	5	2.3	M6	7	図1
MS35B17 D18	1,110	56	51.84	41	20	18	6	2.8	M6	7	図1
MS35B17 D19	1,110	56	51.84	41	20	19	6	2.8	M6	7	図1
MS35B17 D20	1,110	56	51.84	41	20	20	6	2.8	M6	7	図1
MS35B17 D22	1,250	56	51.84	41	20	22	6	2.8	M6	7	図1
MS35B17 D25	1,250	56	51.84	41	20	25	8	3.3	M8	7	図1
MS35B18 D12	※ 1,160	59	54.85	44	20	12	4	1.8	M5	7	図1
MS35B18 D14	1,160	59	54.85	44	20	14	5	2.3	M6	7	図1
MS35B18 D15	※ 1,160	59	54.85	44	20	15	5	2.3	M6	7	図1
MS35B18 D16	※ 1,160	59	54.85	44	20	16	5	2.3	M6	7	図1
MS35B18 D17	1,160	59	54.85	44	20	17	5	2.3	M6	7	図1
MS35B18 D18	1,160	59	54.85	44	20	18	6	2.8	M6	7	図1
MS35B18 D19	1,160	59	54.85	44	20	19	6	2.8	M6	7	図1
MS35B18 D20	※ 1,160	59	54.85	44	20	20	6	2.8	M6	7	図1
MS35B18 D22	1,250	59	54.85	44	20	22	6	2.8	M6	7	図1
MS35B18 D25	1,250	59	54.85	44	20	25	8	3.3	M8	7	図1
MS35B19 D12	1,160	62	57.87	47	20	12	4	1.8	M5	7	図1
MS35B19 D14	1,160	62	57.87	47	20	14	5	2.3	M6	7	図1
MS35B19 D15	1,160	62	57.87	47	20	15	5	2.3	M6	7	図1
MS35B19 D16	1,160	62	57.87	47	20	16	5	2.3	M6	7	図1
MS35B19 D17	1,160	62	57.87	47	20	17	5	2.3	M6	7	図1
MS35B19 D18	1,160	62	57.87	47	20	18	6	2.8	M6	7	図1
MS35B19 D19	1,160	62	57.87	47	20	19	6	2.8	M6	7	図1
MS35B19 D20	1,160	62	57.87	47	20	20	6	2.8	M6	7	図1
MS35B19 D22	1,340	62	57.87	47	20	22	6	2.8	M6	7	図1
MS35B19 D25	1,340	62	57.87	47	20	25	8	3.3	M8	7	図1
MS35B20 D12	1,210	65	60.89	50	20	12	4	1.8	M5	7	図1
MS35B20 D14	※ 1,210	65	60.89	50	20	14	5	2.3	M6	7	図1
MS35B20 D15	※ 1,210	65	60.89	50	20	15	5	2.3	M6	7	図1
MS35B20 D16	1,210	65	60.89	50	20	16	5	2.3	M6	7	図1
MS35B20 D17	1,210	65	60.89	50	20	17	5	2.3	M6	7	図1
MS35B20 D18	※ 1,210	65	60.89	50	20	18	6	2.8	M6	7	図1
MS35B20 D19	1,210	65	60.89	50	20	19	6	2.8	M6	7	図1

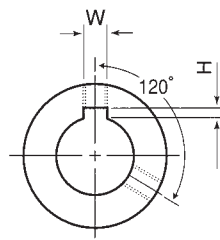
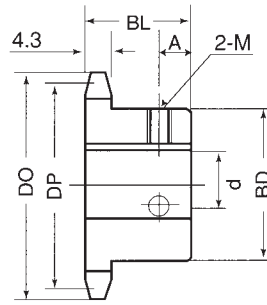
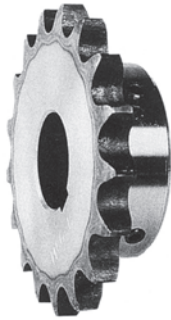


図1

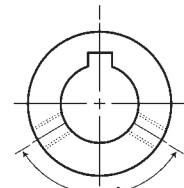


図2

品番	価格	外径 DO	ピッチ径 DP	ボス寸法		穴径 d (H7)	キー溝寸法		セットスクリュー		
				BD	BL		W	H	M	A	図
MS35B20 D20	※ 1,210	65	60.89	50	20	20	6	2.8	M6	7	図1
MS35B20 D22	1,340	65	60.89	50	20	22	6	2.8	M6	7	図1
MS35B20 D25	※ 1,340	65	60.89	50	20	25	8	3.3	M8	7	図1
MS35B20 D28	1,490	65	60.89	50	20	28	8	3.3	M8	7	図1
MS35B20 D30	※ 1,490	65	60.89	50	20	30	8	3.3	M8	7	図1
MS35B21 D12	1,250	68	63.91	53	20	12	4	1.8	M5	7	図1
MS35B21 D14	1,250	68	63.91	53	20	14	5	2.3	M6	7	図1
MS35B21 D15	1,250	68	63.91	53	20	15	5	2.3	M6	7	図1
MS35B21 D16	1,250	68	63.91	53	20	16	5	2.3	M6	7	図1
MS35B21 D17	1,250	68	63.91	53	20	17	5	2.3	M6	7	図1
MS35B21 D18	1,250	68	63.91	53	20	18	6	2.8	M6	7	図1
MS35B21 D19	1,250	68	63.91	53	20	19	6	2.8	M6	7	図1
MS35B21 D20	※ 1,250	68	63.91	53	20	20	6	2.8	M6	7	図1
MS35B21 D22	1,400	68	63.91	53	20	22	6	2.8	M6	7	図1
MS35B21 D25	1,400	68	63.91	53	20	25	8	3.3	M8	7	図1
MS35B21 D28	1,490	68	63.91	53	20	28	8	3.3	M8	7	図1
MS35B21 D30	1,490	68	63.91	53	20	30	8	3.3	M8	7	図1
MS35B22 D12	1,250	71	66.93	53	20	12	4	1.8	M5	7	図1
MS35B22 D14	1,250	71	66.93	53	20	14	5	2.3	M6	7	図1
MS35B22 D15	1,250	71	66.93	53	20	15	5	2.3	M6	7	図1
MS35B22 D16	1,250	71	66.93	53	20	16	5	2.3	M6	7	図1
MS35B22 D17	1,250	71	66.93	53	20	17	5	2.3	M6	7	図1
MS35B22 D18	1,250	71	66.93	53	20	18	6	2.8	M6	7	図1
MS35B22 D19	1,250	71	66.93	53	20	19	6	2.8	M6	7	図1
MS35B22 D20	※ 1,250	71	66.93	53	20	20	6	2.8	M6	7	図1
MS35B22 D22	1,400	71	66.93	53	20	22	6	2.8	M6	7	図1
MS35B22 D25	1,400	71	66.93	53	20	25	8	3.3	M8	7	図1
MS35B22 D28	1,490	71	66.93	53	20	28	8	3.3	M8	7	図1
MS35B22 D30	1,490	71	66.93	53	20	30	8	3.3	M8	7	図1
MS35B23 D12	1,300	75	69.95	53	20	12	4	1.8	M5	7	図1
MS35B23 D14	1,300	75	69.95	53	20	14	5	2.3	M6	7	図1
MS35B23 D15	1,300	75	69.95	53	20	15	5	2.3	M6	7	図1
MS35B23 D16	1,300	75	69.95	53	20	16	5	2.3	M6	7	図1
MS35B23 D17	1,300	75	69.95	53	20	17	5	2.3	M6	7	図1
MS35B23 D18	1,300	75	69.95	53	20	18	6	2.8	M6	7	図1
MS35B23 D19	1,300	75	69.95	53	20	19	6	2.8	M6	7	図1
MS35B23 D20	1,300	75	69.95	53	20	20	6	2.8	M6	7	図1
MS35B23 D22	1,400	75	69.95	53	20	22	6	2.8	M6	7	図1
MS35B23 D25	1,400	75	69.95	53	20	25	8	3.3	M8	7	図1
MS35B23 D28	1,530	75	69.95	53	20	28	8	3.3	M8	7	図1
MS35B23 D30	1,530	75	69.95	53	20	30	8	3.3	M8	7	図1

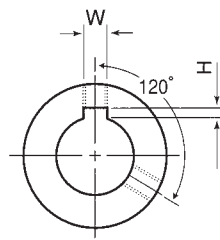
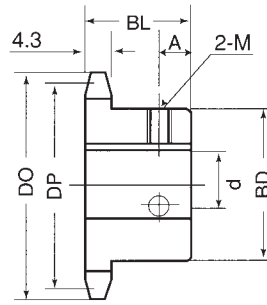
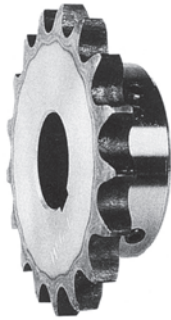


図1

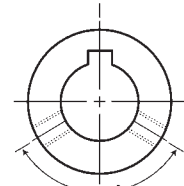


図2

品番	価格	外径 DO	ピッチ径 DP	ボス寸法		穴径 d (H7)	キー溝寸法		セットスクリュー		
				BD	BL		W	H	M	A	図
MS35B24 D12	※ 1,300	78	72.97	53	22	12	4	1.8	M5	8	図1
MS35B24 D14	1,300	78	72.97	53	22	14	5	2.3	M6	8	図1
MS35B24 D15	※ 1,300	78	72.97	53	22	15	5	2.3	M6	8	図1
MS35B24 D16	1,300	78	72.97	53	22	16	5	2.3	M6	8	図1
MS35B24 D17	1,300	78	72.97	53	22	17	5	2.3	M6	8	図1
MS35B24 D18	1,300	78	72.97	53	22	18	6	2.8	M6	8	図1
MS35B24 D19	1,300	78	72.97	53	22	19	6	2.8	M6	8	図1
MS35B24 D20	1,300	78	72.97	53	22	20	6	2.8	M6	8	図1
MS35B24 D22	1,400	78	72.97	53	22	22	6	2.8	M6	8	図1
MS35B24 D25	※ 1,400	78	72.97	53	22	25	8	3.3	M8	8	図1
MS35B24 D28	1,440	78	72.97	53	22	28	8	3.3	M8	8	図1
MS35B24 D30	1,440	78	72.97	53	22	30	8	3.3	M8	8	図1
MS35B25 D15	1,300	81	76.00	53	22	15	5	2.3	M6	8	図1
MS35B25 D16	1,300	81	76.00	53	22	16	5	2.3	M6	8	図1
MS35B25 D17	1,300	81	76.00	53	22	17	5	2.3	M6	8	図1
MS35B25 D18	1,300	81	76.00	53	22	18	6	2.8	M6	8	図1
MS35B25 D19	1,340	81	76.00	53	22	19	6	2.8	M6	8	図1
MS35B25 D20	※ 1,340	81	76.00	53	22	20	6	2.8	M6	8	図1
MS35B25 D22	1,340	81	76.00	53	22	22	6	2.8	M6	8	図1
MS35B25 D25	1,530	81	76.00	53	22	25	8	3.3	M8	8	図1
MS35B25 D28	1,530	81	76.00	53	22	28	8	3.3	M8	8	図1
MS35B25 D30	1,530	81	76.00	53	22	30	8	3.3	M8	8	図1
MS35B26 D15	1,340	84	79.02	53	22	15	5	2.3	M6	8	図1
MS35B26 D16	1,340	84	79.02	53	22	16	5	2.3	M6	8	図1
MS35B26 D17	1,340	84	79.02	53	22	17	5	2.3	M6	8	図1
MS35B26 D18	1,400	84	79.02	53	22	18	6	2.8	M6	8	図1
MS35B26 D19	1,400	84	79.02	53	22	19	6	2.8	M6	8	図1
MS35B26 D20	1,400	84	79.02	53	22	20	6	2.8	M6	8	図1
MS35B26 D22	1,590	84	79.02	53	22	22	6	2.8	M6	8	図1
MS35B26 D25	1,590	84	79.02	53	22	25	8	3.3	M8	8	図1
MS35B26 D28	1,590	84	79.02	53	22	28	8	3.3	M8	8	図1
MS35B26 D30	1,590	84	79.02	53	22	30	8	3.3	M8	8	図1
MS35B27 D15	1,400	87	82.05	53	22	15	5	2.3	M6	8	図1
MS35B27 D16	1,400	87	82.05	53	22	16	5	2.3	M6	8	図1
MS35B27 D17	1,440	87	82.05	53	22	17	5	2.3	M6	8	図1
MS35B27 D18	1,440	87	82.05	53	22	18	6	2.8	M6	8	図1
MS35B27 D19	1,440	87	82.05	53	22	19	6	2.8	M6	8	図1
MS35B27 D20	1,440	87	82.05	53	22	20	6	2.8	M6	8	図1
MS35B27 D22	1,640	87	82.05	53	22	22	6	2.8	M6	8	図1
MS35B27 D25	1,640	87	82.05	53	22	25	8	3.3	M8	8	図1
MS35B27 D28	1,640	87	82.05	53	22	28	8	3.3	M8	8	図1
MS35B27 D30	1,640	87	82.05	53	22	30	8	3.3	M8	8	図1

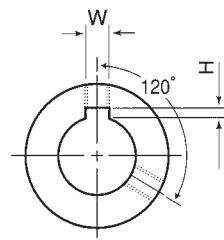
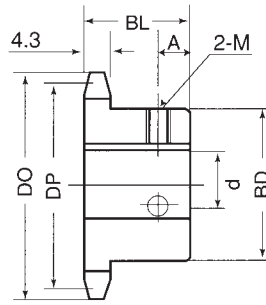
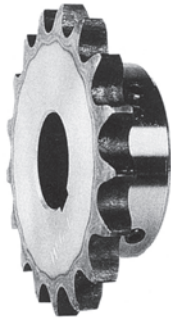


図1

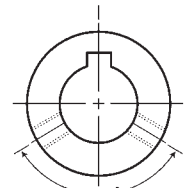


図2

品番	価格	外径 DO	ピッチ径 DP	ボス寸法		穴径 d (H7)	キー溝寸法		セットスクリュー		
				BD	BL		W	H	M	A	図
MS35B28 D15	1,400	90	85.07	53	22	15	5	2.3	M6	8	図1
MS35B28 D16	1,400	90	85.07	53	22	16	5	2.3	M6	8	図1
MS35B28 D17	1,440	90	85.07	53	22	17	5	2.3	M6	8	図1
MS35B28 D18	1,440	90	85.07	53	22	18	6	2.8	M6	8	図1
MS35B28 D19	1,440	90	85.07	53	22	19	6	2.8	M6	8	図1
MS35B28 D20	1,440	90	85.07	53	22	20	6	2.8	M6	8	図1
MS35B28 D22	1,640	90	85.07	53	22	22	6	2.8	M6	8	図1
MS35B28 D25	1,640	90	85.07	53	22	25	8	3.3	M8	8	図1
MS35B28 D28	1,640	90	85.07	53	22	28	8	3.3	M8	8	図1
MS35B28 D30	1,640	90	85.07	53	22	30	8	3.3	M8	8	図1
MS35B30 D15	※ 1,440	96	91.12	53	22	15	5	2.3	M6	8	図1
MS35B30 D16	1,440	96	91.12	53	22	16	5	2.3	M6	8	図1
MS35B30 D17	1,440	96	91.12	53	22	17	5	2.3	M6	8	図1
MS35B30 D18	1,440	96	91.12	53	22	18	6	2.8	M6	8	図1
MS35B30 D19	1,440	96	91.12	53	22	19	6	2.8	M6	8	図1
MS35B30 D20	※ 1,440	96	91.12	53	22	20	6	2.8	M6	8	図1
MS35B30 D22	1,640	96	91.12	53	22	22	6	2.8	M6	8	図1
MS35B30 D25	1,640	96	91.12	53	22	25	8	3.3	M8	8	図1
MS35B30 D28	1,820	96	91.12	53	22	28	8	3.3	M8	8	図1
MS35B30 D30	1,820	96	91.12	53	22	30	8	3.3	M8	8	図1
MS35B32 D15	1,530	102	97.18	53	22	15	5	2.3	M6	8	図1
MS35B32 D16	1,530	102	97.18	53	22	16	5	2.3	M6	8	図1
MS35B32 D17	1,530	102	97.18	53	22	17	5	2.3	M6	8	図1
MS35B32 D18	1,530	102	97.18	53	22	18	6	2.8	M6	8	図1
MS35B32 D19	1,530	102	97.18	53	22	19	6	2.8	M6	8	図1
MS35B32 D20	1,530	102	97.18	53	22	20	6	2.8	M6	8	図1
MS35B32 D22	1,730	102	97.18	53	22	22	6	2.8	M6	8	図1
MS35B32 D25	1,730	102	97.18	53	22	25	8	3.3	M8	8	図1
MS35B32 D28	1,920	102	97.18	53	22	28	8	3.3	M8	8	図1
MS35B32 D30	1,920	102	97.18	53	22	30	8	3.3	M8	8	図1
MS35B34 D20	1,730	108	103.23	53	22	20	6	2.8	M6	8	図1
MS35B34 D22	1,820	108	103.23	53	22	22	6	2.8	M6	8	図1
MS35B34 D25	1,820	108	103.23	53	22	25	8	3.3	M8	8	図1
MS35B34 D28	2,010	108	103.23	53	22	28	8	3.3	M8	8	図1
MS35B34 D30	2,010	108	103.23	53	22	30	8	3.3	M8	8	図1
MS35B35 D20	1,730	111	106.26	53	22	20	6	2.8	M6	8	図1
MS35B35 D22	1,820	111	106.26	53	22	22	6	2.8	M6	8	図1
MS35B35 D25	1,820	111	106.26	53	22	25	8	3.3	M8	8	図1
MS35B35 D28	2,010	111	106.26	53	22	28	8	3.3	M8	8	図1
MS35B35 D30	2,010	111	106.26	53	22	30	8	3.3	M8	8	図1
MS35B36 D20	1,820	114	109.29	53	22	20	6	2.8	M6	8	図1
MS35B36 D22	1,920	114	109.29	53	22	22	6	2.8	M6	8	図1

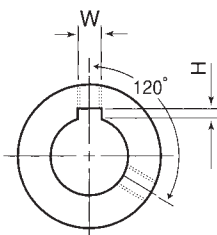
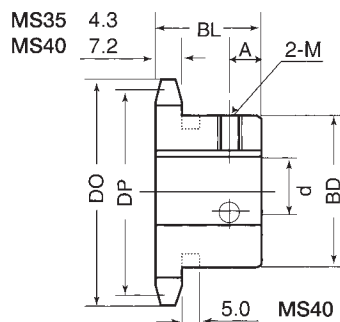
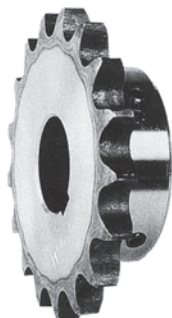


図1

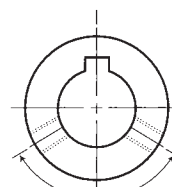


図2

品番	価格	外径 DO	ピッチ径 DP	ボス寸法		穴径 d (H7)	キー溝寸法		セットスクリュー		
				BD	BL		W	H	M	A	図
MS35B36 D25	1,920	114	109.29	53	22	25	8	3.3	M8	8	図1
MS35B36 D28	2,120	114	109.29	53	22	28	8	3.3	M8	8	図1
MS35B36 D30	2,120	114	109.29	53	22	30	8	3.3	M8	8	図1
MS35B38 D20	1,920	120	115.34	62	25	20	6	2.8	M6	8	図1
MS35B38 D22	1,920	120	115.34	62	25	22	6	2.8	M6	8	図1
MS35B38 D25	1,920	120	115.34	62	25	25	8	3.3	M8	8	図1
MS35B38 D28	2,120	120	115.34	62	25	28	8	3.3	M8	8	図1
MS35B38 D30	2,120	120	115.34	62	25	30	8	3.3	M8	8	図1
MS35B38 D32	2,210	120	115.34	62	25	32	10	3.3	M8	8	図1
MS35B38 D35	2,210	120	115.34	62	25	35	10	3.3	M8	8	図1
MS35B40 D20	1,920	126	121.40	62	25	20	6	2.8	M6	8	図1
MS35B40 D22	1,920	126	121.40	62	25	22	6	2.8	M6	8	図1
MS35B40 D25	1,920	126	121.40	62	25	25	8	3.3	M8	8	図1
MS35B40 D28	2,120	126	121.40	62	25	28	8	3.3	M8	8	図1
MS35B40 D30	2,120	126	121.40	62	25	30	8	3.3	M8	8	図1
MS35B40 D32	2,300	126	121.40	62	25	32	10	3.3	M8	8	図1
MS35B40 D35	2,300	126	121.40	62	25	35	10	3.3	M8	8	図1
MS40B9 D12	1,010	42	37.13	# 28	22	12	4	1.8	M5	6	図1
MS40B9 D14	1,050	42	37.13	# 28	22	14	5	2.3	M6	6	図1
MS40B9 D15	1,050	42	37.13	# 28	22	15	5	2.3	M6	6	図1
MS40B10 D12	1,010	46	41.10	# 32	22	12	4	1.8	M5	6	図1
MS40B10 D14	1,010	46	41.10	# 32	22	14	5	2.3	M6	6	図1
MS40B10 D15	※ 1,010	46	41.10	# 32	22	15	5	2.3	M6	6	図1
MS40B10 D16	※ 1,110	46	41.10	# 32	22	16	5	2.3	M6	6	図1
MS40B10 D17	※ 1,110	46	41.10	# 32	22	17	5	2.3	M6	6	図1
MS40B10 D18	1,110	46	41.10	# 32	22	18	6	2.8	M6	6	図1
MS40B11 D12	1,110	50	45.08	# 36	22	12	4	1.8	M5	6	図1
MS40B11 D14	1,110	50	45.08	# 36	22	14	5	2.3	M6	6	図1
MS40B11 D15	1,110	50	45.08	# 36	22	15	5	2.3	M6	6	図1
MS40B11 D16	1,110	50	45.08	# 36	22	16	5	2.3	M6	6	図1
MS40B11 D17	1,110	50	45.08	# 36	22	17	5	2.3	M6	6	図1
MS40B11 D18	※ 1,160	50	45.08	# 36	22	18	6	2.8	M6	6	図1
MS40B11 D19	1,160	50	45.08	# 36	22	19	6	2.8	M6	6	図1
MS40B11 D20	※ 1,160	50	45.08	# 36	22	20	6	2.8	M6	6	図1
MS40B12 D12	1,110	55	49.07	# 40	22	12	4	1.8	M5	6	図1
MS40B12 D14	1,110	55	49.07	# 40	22	14	5	2.3	M6	6	図1
MS40B12 D15	※ 1,110	55	49.07	# 40	22	15	5	2.3	M6	6	図1
MS40B12 D16	※ 1,110	55	49.07	# 40	22	16	5	2.3	M6	6	図1
MS40B12 D17	※ 1,110	55	49.07	# 40	22	17	5	2.3	M6	6	図1
MS40B12 D18	※ 1,110	55	49.07	# 40	22	18	6	2.8	M6	6	図1
MS40B12 D19	※ 1,110	55	49.07	# 40	22	19	6	2.8	M6	6	図1
MS40B12 D20	※ 1,110	55	49.07	# 40	22	20	6	2.8	M6	6	図1
MS40B12 D22	※ 1,250	55	49.07	# 40	22	22	6	2.8	M6	6	図1

#印はボス径に溝があります。

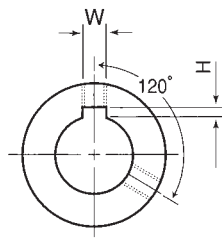
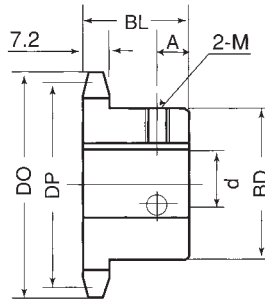
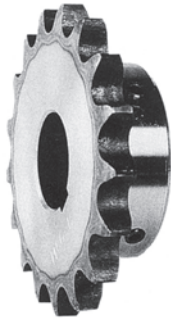


図1

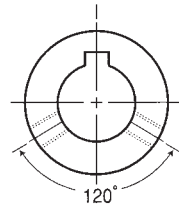


図2

品番	価格	外径 DO	ピッチ径 DP	ボス寸法		穴径 d (H7)	キー溝寸法		セットスクリュー		
				BD	BL		W	H	M	A	図
MS40B13 D12	1,160	59	53.07	37	22	12	4	1.8	M5	7	図1
MS40B13 D14	1,160	59	53.07	37	22	14	5	2.3	M6	7	図1
MS40B13 D15	※ 1,160	59	53.07	37	22	15	5	2.3	M6	7	図1
MS40B13 D16	1,160	59	53.07	37	22	16	5	2.3	M6	7	図1
MS40B13 D17	1,160	59	53.07	37	22	17	5	2.3	M6	7	図1
MS40B13 D18	※ 1,160	59	53.07	37	22	18	6	2.8	M6	7	図1
MS40B13 D19	※ 1,160	59	53.07	37	22	19	6	2.8	M6	7	図1
MS40B13 D20	※ 1,160	59	53.07	37	22	20	6	2.8	M6	7	図1
MS40B13 D22	1,250	59	53.07	37	22	22	6	2.8	M6	7	図1
MS40B13 D24	1,250	59	53.07	37	22	24	8	3.3	M8	7	図2
MS40B13 D25	※ 1,250	59	53.07	37	22	25	8	3.3	M8	7	図2
MS40B14 D12	1,210	63	57.07	42	22	12	4	1.8	M5	7	図1
MS40B14 D14	1,210	63	57.07	42	22	14	5	2.3	M6	7	図1
MS40B14 D15	※ 1,210	63	57.07	42	22	15	5	2.3	M6	7	図1
MS40B14 D16	1,210	63	57.07	42	22	16	5	2.3	M6	7	図1
MS40B14 D17	1,210	63	57.07	42	22	17	5	2.3	M6	7	図1
MS40B14 D18	※ 1,210	63	57.07	42	22	18	6	2.8	M6	7	図1
MS40B14 D19	1,210	63	57.07	42	22	19	6	2.8	M6	7	図1
MS40B14 D20	※ 1,210	63	57.07	42	22	20	6	2.8	M6	7	図1
MS40B14 D22	※ 1,340	63	57.07	42	22	22	6	2.8	M6	7	図1
MS40B14 D24	※ 1,340	63	57.07	42	22	24	8	3.3	M8	7	図1
MS40B14 D25	※ 1,340	63	57.07	42	22	25	8	3.3	M8	7	図1
MS40B14 D28	※ 1,340	63	57.07	42	22	28	8	3.3	M8	7	図2
MS40B15 D12	1,210	67	61.08	46	22	12	4	1.8	M5	7	図1
MS40B15 D14	1,210	67	61.08	46	22	14	5	2.3	M6	7	図1
MS40B15 D15	※ 1,210	67	61.08	46	22	15	5	2.3	M6	7	図1
MS40B15 D16	※ 1,210	67	61.08	46	22	16	5	2.3	M6	7	図1
MS40B15 D17	1,210	67	61.08	46	22	17	5	2.3	M6	7	図1
MS40B15 D18	※ 1,210	67	61.08	46	22	18	6	2.8	M6	7	図1
MS40B15 D19	※ 1,210	67	61.08	46	22	19	6	2.8	M6	7	図1
MS40B15 D20	※ 1,210	67	61.08	46	22	20	6	2.8	M6	7	図1
MS40B15 D22	※ 1,340	67	61.08	46	22	22	6	2.8	M6	7	図1
MS40B15 D24	※ 1,340	67	61.08	46	22	24	8	3.3	M8	7	図1
MS40B15 D25	※ 1,340	67	61.08	46	22	25	8	3.3	M8	7	図1
MS40B15 D28	※ 1,340	67	61.08	46	22	28	8	3.3	M8	7	図1
MS40B15 D30	※ 1,340	67	61.08	46	22	30	8	3.3	M8	7	図1
MS40B16 D14	1,210	71	65.10	50	22	14	5	2.3	M6	7	図1
MS40B16 D15	※ 1,210	71	65.10	50	22	15	5	2.3	M6	7	図1
MS40B16 D16	※ 1,210	71	65.10	50	22	16	5	2.3	M6	7	図1
MS40B16 D17	1,210	71	65.10	50	22	17	5	2.3	M6	7	図1
MS40B16 D18	※ 1,210	71	65.10	50	22	18	6	2.8	M6	7	図1
MS40B16 D19	※ 1,210	71	65.10	50	22	19	6	2.8	M6	7	図1

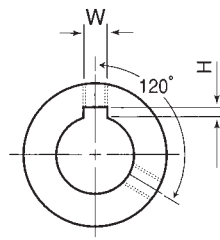
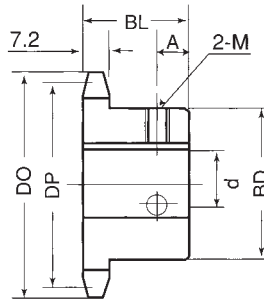
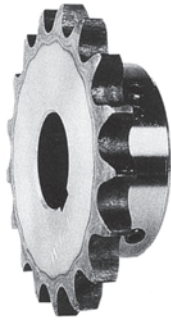


図1

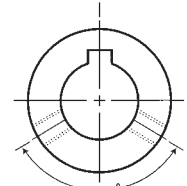


図2

品番	価格	外径 DO	ピッチ径 DP	ボス寸法		穴径 d (H7)	キー溝寸法		セットスクリュー		
				BD	BL		W	H	M	A	図
MS40B16 D20	※ 1,210	71	65.10	50	22	20	6	2.8	M6	7	図1
MS40B16 D22	※ 1,400	71	65.10	50	22	22	6	2.8	M6	7	図1
MS40B16 D24	1,400	71	65.10	50	22	24	8	3.3	M8	7	図1
MS40B16 D25	※ 1,400	71	65.10	50	22	25	8	3.3	M8	7	図1
MS40B16 D28	※ 1,400	71	65.10	50	22	28	8	3.3	M8	7	図1
MS40B16 D30	※ 1,400	71	65.10	50	22	30	8	3.3	M8	7	図1
MS40B16 D32	※ 1,530	71	65.10	50	22	32	10	3.3	M8	7	図1
MS40B17 D14	1,250	75	69.12	54	22	14	5	2.3	M6	7	図1
MS40B17 D15	1,250	75	69.12	54	22	15	5	2.3	M6	7	図1
MS40B17 D16	1,250	75	69.12	54	22	16	5	2.3	M6	7	図1
MS40B17 D17	1,250	75	69.12	54	22	17	5	2.3	M6	7	図1
MS40B17 D18	1,250	75	69.12	54	22	18	6	2.8	M6	7	図1
MS40B17 D19	1,250	75	69.12	54	22	19	6	2.8	M6	7	図1
MS40B17 D20	※ 1,250	75	69.12	54	22	20	6	2.8	M6	7	図1
MS40B17 D22	1,440	75	69.12	54	22	22	6	2.8	M6	7	図1
MS40B17 D24	1,440	75	69.12	54	22	24	8	3.3	M8	7	図1
MS40B17 D25	※ 1,440	75	69.12	54	22	25	8	3.3	M8	7	図1
MS40B17 D28	1,440	75	69.12	54	22	28	8	3.3	M8	7	図1
MS40B17 D30	1,440	75	69.12	54	22	30	8	3.3	M8	7	図1
MS40B17 D32	※ 1,640	75	69.12	54	22	32	10	3.3	M8	7	図1
MS40B17 D35	1,640	75	69.12	54	22	35	10	3.3	M8	7	図1
MS40B18 D14	1,340	79	73.14	57	22	14	5	2.3	M6	7	図1
MS40B18 D15	※ 1,340	79	73.14	57	22	15	5	2.3	M6	7	図1
MS40B18 D16	※ 1,340	79	73.14	57	22	16	5	2.3	M6	7	図1
MS40B18 D17	1,340	79	73.14	57	22	17	5	2.3	M6	7	図1
MS40B18 D18	1,340	79	73.14	57	22	18	6	2.8	M6	7	図1
MS40B18 D19	※ 1,340	79	73.14	57	22	19	6	2.8	M6	7	図1
MS40B18 D20	※ 1,340	79	73.14	57	22	20	6	2.8	M6	7	図1
MS40B18 D22	※ 1,530	79	73.14	57	22	22	6	2.8	M6	7	図1
MS40B18 D24	1,530	79	73.14	57	22	24	8	3.3	M8	7	図1
MS40B18 D25	※ 1,530	79	73.14	57	22	25	8	3.3	M8	7	図1
MS40B18 D28	※ 1,530	79	73.14	57	22	28	8	3.3	M8	7	図1
MS40B18 D30	※ 1,530	79	73.14	57	22	30	8	3.3	M8	7	図1
MS40B18 D32	※ 1,690	79	73.14	57	22	32	10	3.3	M8	7	図1
MS40B18 D35	1,690	79	73.14	57	22	35	10	3.3	M8	7	図1
MS40B18 D40	1,690	79	73.14	57	22	40	12	3.3	M8	7	図2
MS40B19 D14	1,400	83	77.16	62	22	14	5	2.3	M6	7	図1
MS40B19 D15	1,400	83	77.16	62	22	15	5	2.3	M6	7	図1
MS40B19 D16	1,400	83	77.16	62	22	16	5	2.3	M6	7	図1
MS40B19 D17	1,400	83	77.16	62	22	17	5	2.3	M6	7	図1
MS40B19 D18	1,400	83	77.16	62	22	18	6	2.8	M6	7	図1
MS40B19 D19	1,400	83	77.16	62	22	19	6	2.8	M6	7	図1

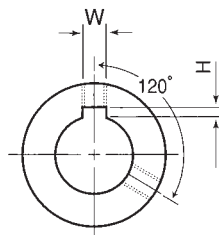
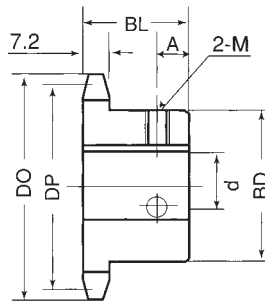
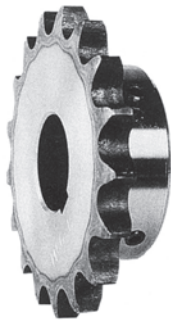


図1

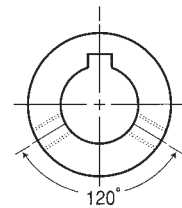


図2

品番	価格	外径 DO	ピッチ径 DP	ボス寸法		穴径 d (H7)	キー溝寸法		セットスクリュー		
				BD	BL		W	H	M	A	図
MS40B19 D20	※ 1,400	83	77.16	62	22	20	6	2.8	M6	7	図1
MS40B19 D22	1,690	83	77.16	62	22	22	6	2.8	M6	7	図1
MS40B19 D24	1,690	83	77.16	62	22	24	8	3.3	M8	7	図1
MS40B19 D25	※ 1,690	83	77.16	62	22	25	8	3.3	M8	7	図1
MS40B19 D28	※ 1,690	83	77.16	62	22	28	8	3.3	M8	7	図1
MS40B19 D30	1,690	83	77.16	62	22	30	8	3.3	M8	7	図1
MS40B19 D32	1,820	83	77.16	62	22	32	10	3.3	M8	7	図1
MS40B19 D35	1,820	83	77.16	62	22	35	10	3.3	M8	7	図1
MS40B19 D40	1,820	83	77.16	62	22	40	12	3.3	M8	7	図1
MS40B20 D14	1,490	87	81.18	67	25	14	5	2.3	M6	8	図1
MS40B20 D15	※ 1,490	87	81.18	67	25	15	5	2.3	M6	8	図1
MS40B20 D16	※ 1,490	87	81.18	67	25	16	5	2.3	M6	8	図1
MS40B20 D17	1,490	87	81.18	67	25	17	5	2.3	M6	8	図1
MS40B20 D18	※ 1,490	87	81.18	67	25	18	6	2.8	M6	8	図1
MS40B20 D19	※ 1,490	87	81.18	67	25	19	6	2.8	M6	8	図1
MS40B20 D20	※ 1,490	87	81.18	67	25	20	6	2.8	M6	8	図1
MS40B20 D22	※ 1,690	87	81.18	67	25	22	6	2.8	M6	8	図1
MS40B20 D24	1,690	87	81.18	67	25	24	8	3.3	M8	8	図1
MS40B20 D25	※ 1,690	87	81.18	67	25	25	8	3.3	M8	8	図1
MS40B20 D28	※ 1,690	87	81.18	67	25	28	8	3.3	M8	8	図1
MS40B20 D30	※ 1,690	87	81.18	67	25	30	8	3.3	M8	8	図1
MS40B20 D32	1,820	87	81.18	67	25	32	10	3.3	M8	8	図1
MS40B20 D35	※ 1,820	87	81.18	67	25	35	10	3.3	M8	8	図1
MS40B20 D40	1,820	87	81.18	67	25	40	12	3.3	M8	8	図1
MS40B20 D42	1,820	87	81.18	67	25	42	12	3.3	M8	8	図1
MS40B21 D14	1,780	91	85.21	71	25	14	5	2.3	M6	8	図1
MS40B21 D15	1,780	91	85.21	71	25	15	5	2.3	M6	8	図1
MS40B21 D16	1,780	91	85.21	71	25	16	5	2.3	M6	8	図1
MS40B21 D17	1,780	91	85.21	71	25	17	5	2.3	M6	8	図1
MS40B21 D18	1,780	91	85.21	71	25	18	6	2.8	M6	8	図1
MS40B21 D19	1,780	91	85.21	71	25	19	6	2.8	M6	8	図1
MS40B21 D20	1,780	91	85.21	71	25	20	6	2.8	M6	8	図1
MS40B21 D22	※ 1,780	91	85.21	71	25	22	6	2.8	M6	8	図1
MS40B21 D24	1,780	91	85.21	71	25	24	8	3.3	M8	8	図1
MS40B21 D25	1,780	91	85.21	71	25	25	8	3.3	M8	8	図1
MS40B21 D28	1,780	91	85.21	71	25	28	8	3.3	M8	8	図1
MS40B21 D30	1,780	91	85.21	71	25	30	8	3.3	M8	8	図1
MS40B21 D32	1,880	91	85.21	71	25	32	10	3.3	M8	8	図1
MS40B21 D35	1,880	91	85.21	71	25	35	10	3.3	M8	8	図1
MS40B21 D40	1,880	91	85.21	71	25	40	12	3.3	M8	8	図1

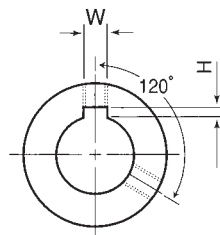
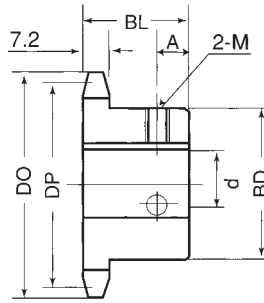
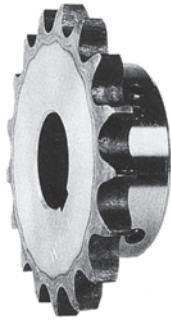


図1

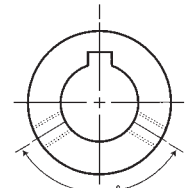


図2

品番	価格	外径 DO	ピッチ径 DP	ボス寸法		穴径 d (H7)	キー溝寸法		セットスクリュー		
				BD	BL		W	H	M	A	図
MS40B22 D14	1,820	95	89.24	75	25	14	5	2.3	M6	8	図1
MS40B22 D15	1,820	95	89.24	75	25	15	5	2.3	M6	8	図1
MS40B22 D16	1,820	95	89.24	75	25	16	5	2.3	M6	8	図1
MS40B22 D17	1,820	95	89.24	75	25	17	5	2.3	M6	8	図1
MS40B22 D18	1,820	95	89.24	75	25	18	6	2.8	M6	8	図1
MS40B22 D19	1,820	95	89.24	75	25	19	6	2.8	M6	8	図1
MS40B22 D20	※ 1,820	95	89.24	75	25	20	6	2.8	M6	8	図1
MS40B22 D22	1,820	95	89.24	75	25	22	6	2.8	M6	8	図1
MS40B22 D24	1,820	95	89.24	75	25	24	8	3.3	M8	8	図1
MS40B22 D25	※ 1,820	95	89.24	75	25	25	8	3.3	M8	8	図1
MS40B22 D28	1,820	95	89.24	75	25	28	8	3.3	M8	8	図1
MS40B22 D30	1,820	95	89.24	75	25	30	8	3.3	M8	8	図1
MS40B22 D32	1,920	95	89.24	75	25	32	10	3.3	M8	8	図1
MS40B22 D35	1,920	95	89.24	75	25	35	10	3.3	M8	8	図1
MS40B22 D40	1,920	95	89.24	75	25	40	12	3.3	M8	8	図1
MS40B23 D14	1,820	99	93.27	77	25	14	5	2.3	M6	8	図1
MS40B23 D15	1,820	99	93.27	77	25	15	5	2.3	M6	8	図1
MS40B23 D16	1,820	99	93.27	77	25	16	5	2.3	M6	8	図1
MS40B23 D17	1,820	99	93.27	77	25	17	5	2.3	M6	8	図1
MS40B23 D18	1,820	99	93.27	77	25	18	6	2.8	M6	8	図1
MS40B23 D19	1,820	99	93.27	77	25	19	6	2.8	M6	8	図1
MS40B23 D20	1,820	99	93.27	77	25	20	6	2.8	M6	8	図1
MS40B23 D22	1,820	99	93.27	77	25	22	6	2.8	M6	8	図1
MS40B23 D24	1,820	99	93.27	77	25	24	8	3.3	M8	8	図1
MS40B23 D25	※ 1,820	99	93.27	77	25	25	8	3.3	M8	8	図1
MS40B23 D28	1,820	99	93.27	77	25	28	8	3.3	M8	8	図1
MS40B23 D30	1,820	99	93.27	77	25	30	8	3.3	M8	8	図1
MS40B23 D32	1,920	99	93.27	77	25	32	10	3.3	M8	8	図1
MS40B23 D35	1,920	99	93.27	77	25	35	10	3.3	M8	8	図1
MS40B23 D40	1,920	99	93.27	77	25	40	12	3.3	M8	8	図1
MS40B24 D14	1,820	103	97.30	63	25	14	5	2.3	M6	8	図1
MS40B24 D15	1,820	103	97.30	63	25	15	5	2.3	M6	8	図1
MS40B24 D16	1,820	103	97.30	63	25	16	5	2.3	M6	8	図1
MS40B24 D17	1,820	103	97.30	63	25	17	5	2.3	M6	8	図1
MS40B24 D18	1,820	103	97.30	63	25	18	6	2.8	M6	8	図1
MS40B24 D19	1,820	103	97.30	63	25	19	6	2.8	M6	8	図1
MS40B24 D20	※ 1,820	103	97.30	63	25	20	6	2.8	M6	8	図1
MS40B24 D22	1,820	103	97.30	63	25	22	6	2.8	M6	8	図1
MS40B24 D24	※ 1,820	103	97.30	63	25	24	8	3.3	M8	8	図1
MS40B24 D25	※ 1,820	103	97.30	63	25	25	8	3.3	M8	8	図1
MS40B24 D28	※ 1,920	103	97.30	63	25	28	8	3.3	M8	8	図1
MS40B24 D30	※ 1,920	103	97.30	63	25	30	8	3.3	M8	8	図1

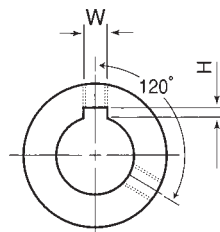
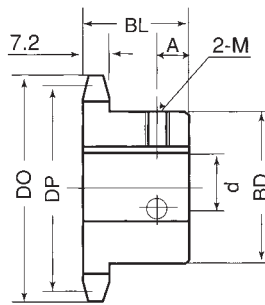
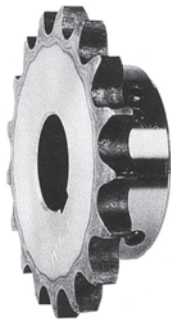


図1

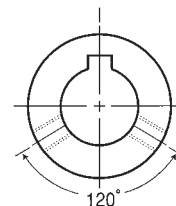


図2

品番	価格	外径 DO	ピッチ径 DP	ボス寸法		穴径 d (H7)	キー溝寸法		セットスクリュー		
				BD	BL		W	H	M	A	図
MS40B24 D32	1,920	103	97.30	63	25	32	10	3.3	M8	8	図1
MS40B24 D35	1,920	103	97.30	63	25	35	10	3.3	M8	8	図1
MS40B24 D40	1,920	103	97.30	63	25	40	12	3.3	M8	8	図1
MS40B24 D42	2,070	103	97.30	63	25	42	12	3.3	M8	8	図1
MS40B25 D14	1,820	108	101.33	63	25	14	5	2.3	M6	8	図1
MS40B25 D17	1,820	108	101.33	63	25	17	5	2.3	M6	8	図1
MS40B25 D18	1,820	108	101.33	63	25	18	6	2.8	M6	8	図1
MS40B25 D19	1,820	108	101.33	63	25	19	6	2.8	M6	8	図1
MS40B25 D20	1,820	108	101.33	63	25	20	6	2.8	M6	8	図1
MS40B25 D22	※ 1,820	108	101.33	63	25	22	6	2.8	M6	8	図1
MS40B25 D24	1,820	108	101.33	63	25	24	8	3.3	M8	8	図1
MS40B25 D25	※ 1,820	108	101.33	63	25	25	8	3.3	M8	8	図1
MS40B25 D28	※ 1,920	108	101.33	63	25	28	8	3.3	M8	8	図1
MS40B25 D30	1,920	108	101.33	63	25	30	8	3.3	M8	8	図1
MS40B25 D32	1,920	108	101.33	63	25	32	10	3.3	M8	8	図1
MS40B25 D35	1,920	108	101.33	63	25	35	10	3.3	M8	8	図1
MS40B25 D40	1,920	108	101.33	63	25	40	12	3.3	M8	8	図1
MS40B26 D18	1,880	112	105.36	63	25	18	6	2.8	M6	8	図1
MS40B26 D19	1,880	112	105.36	63	25	19	6	2.8	M6	8	図1
MS40B26 D20	1,880	112	105.36	63	25	20	6	2.8	M6	8	図1
MS40B26 D22	1,880	112	105.36	63	25	22	6	2.8	M6	8	図1
MS40B26 D24	1,880	112	105.36	63	25	24	8	3.3	M8	8	図1
MS40B26 D25	※ 1,880	112	105.36	63	25	25	8	3.3	M8	8	図1
MS40B26 D28	1,880	112	105.36	63	25	28	8	3.3	M8	8	図1
MS40B26 D30	1,880	112	105.36	63	25	30	8	3.3	M8	8	図1
MS40B26 D32	2,120	112	105.36	63	25	32	10	3.3	M8	8	図1
MS40B26 D35	2,120	112	105.36	63	25	35	10	3.3	M8	8	図1
MS40B26 D40	2,120	112	105.36	63	25	40	12	3.3	M8	8	図1
MS40B27 D20	1,970	116	109.40	63	25	20	6	2.8	M6	8	図1
MS40B27 D22	1,970	116	109.40	63	25	22	6	2.8	M6	8	図1
MS40B27 D24	1,970	116	109.40	63	25	24	8	3.3	M8	8	図1
MS40B27 D25	1,970	116	109.40	63	25	25	8	3.3	M8	8	図1
MS40B27 D28	1,970	116	109.40	63	25	28	8	3.3	M8	8	図1
MS40B27 D30	1,970	116	109.40	63	25	30	8	3.3	M8	8	図1
MS40B27 D32	2,160	116	109.40	63	25	32	10	3.3	M8	8	図1
MS40B27 D35	2,160	116	109.40	63	25	35	10	3.3	M8	8	図1
MS40B27 D40	2,160	116	109.40	63	25	40	12	3.3	M8	8	図1
MS40B28 D20	2,010	120	113.43	63	25	20	6	2.8	M6	8	図1
MS40B28 D22	2,010	120	113.43	63	25	22	6	2.8	M6	8	図1
MS40B28 D24	2,010	120	113.43	63	25	24	8	3.3	M8	8	図1
MS40B28 D25	2,010	120	113.43	63	25	25	8	3.3	M8	8	図1
MS40B28 D28	2,010	120	113.43	63	25	28	8	3.3	M8	8	図1

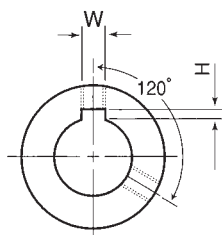
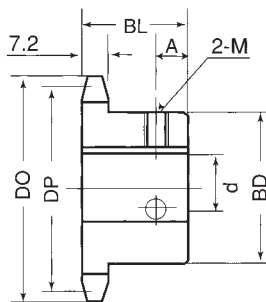
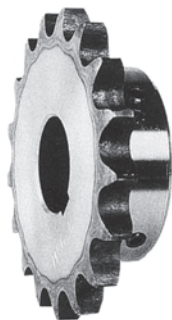


図1

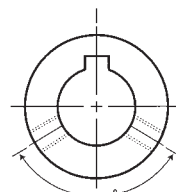


図2

品番	価格	外径 DO	ピッチ径 DP	ボス寸法		穴径 d (H7)	キー溝寸法		セットスクリュー		
				BD	BL		W	H	M	A	図
MS40B28 D30	2,010	120	113.43	63	25	30	8	3.3	M8	8	図1
MS40B28 D32	2,210	120	113.43	63	25	32	10	3.3	M8	8	図1
MS40B28 D35	2,210	120	113.43	63	25	35	10	3.3	M8	8	図1
MS40B28 D40	2,210	120	113.43	63	25	40	12	3.3	M8	8	図1
MS40B29 D25	2,120	124	117.46	63	25	25	8	3.3	M8	8	図1
MS40B30 D20	2,070	128	121.50	63	25	20	6	2.8	M6	8	図1
MS40B30 D22	2,070	128	121.50	63	25	22	6	2.8	M6	8	図1
MS40B30 D24	2,070	128	121.50	63	25	24	8	3.3	M8	8	図1
MS40B30 D25	※ 2,070	128	121.50	63	25	25	8	3.3	M8	8	図1
MS40B30 D28	2,070	128	121.50	63	25	28	8	3.3	M8	8	図1
MS40B30 D30	※ 2,070	128	121.50	63	25	30	8	3.3	M8	8	図1
MS40B30 D32	2,260	128	121.50	63	25	32	10	3.3	M8	8	図1
MS40B30 D35	2,260	128	121.50	63	25	35	10	3.3	M8	8	図1
MS40B30 D40	2,260	128	121.50	63	25	40	12	3.3	M8	8	図1
MS40B32 D20	2,360	136	129.57	68	28	20	6	2.8	M6	10	図1
MS40B32 D22	2,360	136	129.57	68	28	22	6	2.8	M6	10	図1
MS40B32 D24	2,360	136	129.57	68	28	24	8	3.3	M8	10	図1
MS40B32 D25	2,360	136	129.57	68	28	25	8	3.3	M8	10	図1
MS40B32 D28	2,360	136	129.57	68	28	28	8	3.3	M8	10	図1
MS40B32 D30	2,360	136	129.57	68	28	30	8	3.3	M8	10	図1
MS40B32 D32	2,450	136	129.57	68	28	32	10	3.3	M8	10	図1
MS40B32 D35	2,450	136	129.57	68	28	35	10	3.3	M8	10	図1
MS40B32 D40	2,450	136	129.57	68	28	40	12	3.3	M8	10	図1
MS40B34 D20	2,450	145	137.64	68	28	20	6	2.8	M6	10	図1
MS40B34 D22	2,450	145	137.64	68	28	22	6	2.8	M6	10	図1
MS40B34 D24	2,450	145	137.64	68	28	24	8	3.3	M8	10	図1
MS40B34 D25	2,450	145	137.64	68	28	25	8	3.3	M8	10	図1
MS40B34 D28	2,450	145	137.64	68	28	28	8	3.3	M8	10	図1
MS40B34 D30	2,450	145	137.64	68	28	30	8	3.3	M8	10	図1
MS40B34 D32	2,640	145	137.64	68	28	32	10	3.3	M8	10	図1
MS40B34 D35	2,640	145	137.64	68	28	35	10	3.3	M8	10	図1
MS40B34 D40	2,640	145	137.64	68	28	40	12	3.3	M8	10	図1
MS40B35 D20	2,450	149	141.68	68	28	20	6	2.8	M6	10	図1
MS40B35 D22	2,450	149	141.68	68	28	22	6	2.8	M6	10	図1
MS40B35 D24	2,450	149	141.68	68	28	24	8	3.3	M8	10	図1
MS40B35 D25	2,450	149	141.68	68	28	25	8	3.3	M8	10	図1
MS40B35 D28	2,450	149	141.68	68	28	28	8	3.3	M8	10	図1
MS40B35 D30	2,450	149	141.68	68	28	30	8	3.3	M8	10	図1
MS40B35 D32	2,640	149	141.68	68	28	32	10	3.3	M8	10	図1
MS40B35 D35	2,640	149	141.68	68	28	35	10	3.3	M8	10	図1
MS40B35 D40	2,640	149	141.68	68	28	40	12	3.3	M8	10	図1

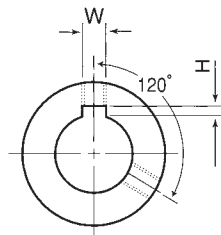
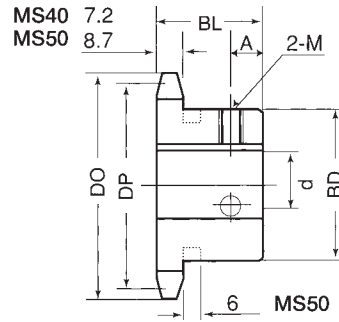
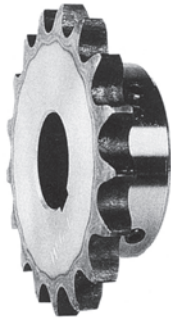


図1

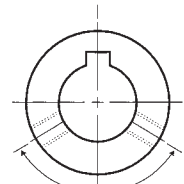


図2

品番	価格	外径 DO	ピッチ径 DP	ボス寸法		穴径 d (H7)	キー溝寸法		セットスクリュー		
				BD	BL		W	H	M	A	図
MS40B36 D20	2,490	153	145.72	68	28	20	6	2.8	M6	10	図1
MS40B36 D22	2,490	153	145.72	68	28	22	6	2.8	M6	10	図1
MS40B36 D24	2,490	153	145.72	68	28	24	8	3.3	M8	10	図1
MS40B36 D25	2,490	153	145.72	68	28	25	8	3.3	M8	10	図1
MS40B36 D28	2,490	153	145.72	68	28	28	8	3.3	M8	10	図1
MS40B36 D30	2,490	153	145.72	68	28	30	8	3.3	M8	10	図1
MS40B36 D32	2,740	153	145.72	68	28	32	10	3.3	M8	10	図1
MS40B36 D35	2,740	153	145.72	68	28	35	10	3.3	M8	10	図1
MS40B36 D40	2,740	153	145.72	68	28	40	12	3.3	M8	10	図1
MS40B37 D35	2,780	157	149.75	68	28	35	10	3.3	M8	10	図1
MS40B38 D24	2,690	161	153.79	68	28	24	8	3.3	M8	10	図1
MS40B38 D25	2,690	161	153.79	68	28	25	8	3.3	M8	10	図1
MS40B38 D28	2,690	161	153.79	68	28	28	8	3.3	M8	10	図1
MS40B38 D30	2,690	161	153.79	68	28	30	8	3.3	M8	10	図1
MS40B38 D32	2,780	161	153.79	68	28	32	10	3.3	M8	10	図1
MS40B38 D35	2,780	161	153.79	68	28	35	10	3.3	M8	10	図1
MS40B38 D40	2,780	161	153.79	68	28	40	12	3.3	M8	10	図1
MS40B40 D25	2,970	169	161.87	68	28	25	8	3.3	M8	10	図1
MS40B40 D28	2,970	169	161.87	68	28	28	8	3.3	M8	10	図1
MS40B40 D30	2,970	169	161.87	68	28	30	8	3.3	M8	10	図1
MS40B40 D32	2,970	169	161.87	68	28	32	10	3.3	M8	10	図1
MS40B40 D35	2,970	169	161.87	68	28	35	10	3.3	M8	10	図1
MS40B40 D40	2,970	169	161.87	68	28	40	12	3.3	M8	10	図1
MS50B9 D16	1,300	53	46.42	# 34	25	16	5	2.3	M6	6	図1
MS50B9 D17	1,300	53	46.42	# 34	25	17	5	2.3	M6	6	図1
MS50B10 D15	1,300	58	51.37	# 40	25	15	5	2.3	M6	6	図1
MS50B10 D16	1,300	58	51.37	# 40	25	16	5	2.3	M6	6	図1
MS50B10 D17	1,300	58	51.37	# 40	25	17	5	2.3	M6	6	図1
MS50B10 D18	1,300	58	51.37	# 40	25	18	6	2.8	M6	6	図1
MS50B10 D19	1,300	58	51.37	# 40	25	19	6	2.8	M6	6	図1
MS50B10 D20	1,300	58	51.37	# 40	25	20	6	2.8	M6	6	図1
MS50B10 D22	1,440	58	51.37	# 40	25	22	6	2.8	M6	6	図1
MS50B10 D24	1,440	58	51.37	# 40	25	24	8	3.3	M8	6	図1
MS50B10 D25	1,440	58	51.37	# 40	25	25	8	3.3	M8	6	図1
MS50B11 D15	1,340	63	56.35	# 45	25	15	5	2.3	M6	6	図1
MS50B11 D16	1,340	63	56.35	# 45	25	16	5	2.3	M6	6	図1
MS50B11 D17	1,340	63	56.35	# 45	25	17	5	2.3	M6	6	図1
MS50B11 D18	1,340	63	56.35	# 45	25	18	6	2.8	M6	6	図1
MS50B11 D19	1,340	63	56.35	# 45	25	19	6	2.8	M6	6	図1
MS50B11 D20	1,340	63	56.35	# 45	25	20	6	2.8	M6	6	図1
MS50B11 D22	1,530	63	56.35	# 45	25	22	6	2.8	M6	6	図1
MS50B11 D24	1,530	63	56.35	# 45	25	24	8	3.3	M8	6	図1
MS50B11 D25	1,530	63	56.35	# 45	25	25	8	3.3	M8	6	図1

#印はボス径に溝があります。

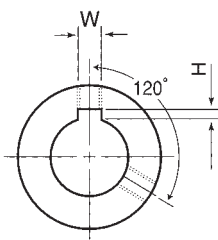
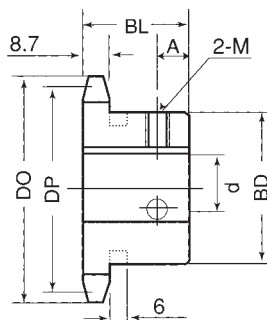
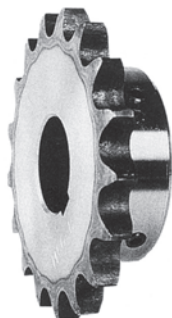


図1

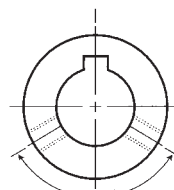


図2

品番	価格	外径 DO	ピッチ径 DP	ボス寸法		穴径 d (H7)	キー溝寸法		セットスクリュー		
				BD	BL		W	H	M	A	図
MS50B12 D15	1,440	68	61.34	# 50	25	15	5	2.3	M6	6	図1
MS50B12 D16	1,440	68	61.34	# 50	25	16	5	2.3	M6	6	図1
MS50B12 D17	1,440	68	61.34	# 50	25	17	5	2.3	M6	6	図1
MS50B12 D18	1,440	68	61.34	# 50	25	18	6	2.8	M6	6	図1
MS50B12 D19	1,440	68	61.34	# 50	25	19	6	2.8	M6	6	図1
MS50B12 D20	※ 1,440	68	61.34	# 50	25	20	6	2.8	M6	6	図1
MS50B12 D22	※ 1,690	68	61.34	# 50	25	22	6	2.8	M6	6	図1
MS50B12 D24	※ 1,690	68	61.34	# 50	25	24	8	3.3	M8	6	図1
MS50B12 D25	※ 1,690	68	61.34	# 50	25	25	8	3.3	M8	6	図1
MS50B12 D28	※ 1,690	68	61.34	# 50	25	28	8	3.3	M8	6	図1
MS50B12 D30	※ 1,690	68	61.34	# 50	25	30	8	3.3	M8	6	図1
MS50B13 D14	1,530	73	66.34	# 51	25	14	5	2.3	M6	6	図1
MS50B13 D15	1,530	73	66.34	# 51	25	15	5	2.3	M6	6	図1
MS50B13 D16	1,530	73	66.34	# 51	25	16	5	2.3	M6	6	図1
MS50B13 D17	1,530	73	66.34	# 51	25	17	5	2.3	M6	6	図1
MS50B13 D18	1,530	73	66.34	# 51	25	18	6	2.8	M6	6	図1
MS50B13 D19	1,530	73	66.34	# 51	25	19	6	2.8	M6	6	図1
MS50B13 D20	1,530	73	66.34	# 51	25	20	6	2.8	M6	6	図1
MS50B13 D22	※ 1,690	73	66.34	# 51	25	22	6	2.8	M6	6	図1
MS50B13 D24	1,690	73	66.34	# 51	25	24	8	3.3	M8	6	図1
MS50B13 D25	※ 1,690	73	66.34	# 51	25	25	8	3.3	M8	6	図1
MS50B13 D28	※ 1,690	73	66.34	# 51	25	28	8	3.3	M8	6	図1
MS50B13 D30	1,690	73	66.34	# 51	25	30	8	3.3	M8	6	図1
MS50B13 D32	1,690	73	66.34	# 51	25	32	10	3.3	M8	6	図1
MS50B14 D14	1,530	79	71.34	52	25	14	5	2.3	M6	8	図1
MS50B14 D15	1,530	79	71.34	52	25	15	5	2.3	M6	8	図1
MS50B14 D16	1,530	79	71.34	52	25	16	5	2.3	M6	8	図1
MS50B14 D17	1,530	79	71.34	52	25	17	5	2.3	M6	8	図1
MS50B14 D18	1,530	79	71.34	52	25	18	6	2.8	M6	8	図1
MS50B14 D19	1,530	79	71.34	52	25	19	6	2.8	M6	8	図1
MS50B14 D20	※ 1,530	79	71.34	52	25	20	6	2.8	M6	8	図1
MS50B14 D22	※ 1,690	79	71.34	52	25	22	6	2.8	M6	8	図1
MS50B14 D24	1,690	79	71.34	52	25	24	8	3.3	M8	8	図1
MS50B14 D25	※ 1,690	79	71.34	52	25	25	8	3.3	M8	8	図1
MS50B14 D28	※ 1,690	79	71.34	52	25	28	8	3.3	M8	8	図1
MS50B14 D30	※ 1,690	79	71.34	52	25	30	8	3.3	M8	8	図1
MS50B14 D32	※ 1,690	79	71.34	52	25	32	10	3.3	M8	8	図1
MS50B14 D35	※ 1,690	79	71.34	52	25	35	10	3.3	M8	8	図1
MS50B15 D14	1,530	84	76.35	57	25	14	5	2.3	M6	8	図1
MS50B15 D15	1,530	84	76.35	57	25	15	5	2.3	M6	8	図1
MS50B15 D16	1,530	84	76.35	57	25	16	5	2.3	M6	8	図1
MS50B15 D17	1,530	84	76.35	57	25	17	5	2.3	M6	8	図1

#印はボス径に溝があります。

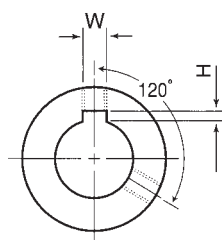
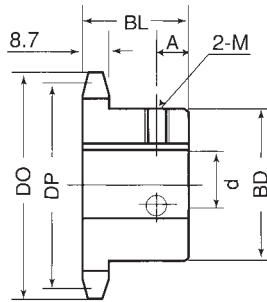
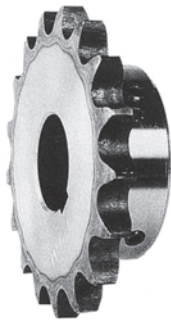


図1

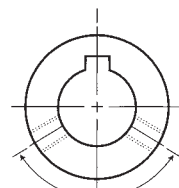


図2

品番	価格	外径 DO	ピッチ径 DP	ボス寸法		穴径 d (H7)	キー溝寸法		セットスクリュー		
				BD	BL		W	H	M	A	図
MS50B15 D18	1,530	84	76.35	57	25	18	6	2.8	M6	8	図1
MS50B15 D19	※ 1,530	84	76.35	57	25	19	6	2.8	M6	8	図1
MS50B15 D20	※ 1,530	84	76.35	57	25	20	6	2.8	M6	8	図1
MS50B15 D22	※ 1,690	84	76.35	57	25	22	6	2.8	M6	8	図1
MS50B15 D24	※ 1,690	84	76.35	57	25	24	8	3.3	M8	8	図1
MS50B15 D25	※ 1,690	84	76.35	57	25	25	8	3.3	M8	8	図1
MS50B15 D28	※ 1,690	84	76.35	57	25	28	8	3.3	M8	8	図1
MS50B15 D30	※ 1,690	84	76.35	57	25	30	8	3.3	M8	8	図1
MS50B15 D32	※ 1,690	84	76.35	57	25	32	10	3.3	M8	8	図1
MS50B15 D38	※ 1,690	84	76.35	57	25	38	10	3.3	M8	8	図1
MS50B16 D14	1,730	89	81.37	62	25	14	5	2.3	M6	8	図1
MS50B16 D15	1,730	89	81.37	62	25	15	5	2.3	M6	8	図1
MS50B16 D16	1,730	89	81.37	62	25	16	5	2.3	M6	8	図1
MS50B16 D17	1,730	89	81.37	62	25	17	5	2.3	M6	8	図1
MS50B16 D18	1,730	89	81.37	62	25	18	6	2.8	M6	8	図1
MS50B16 D19	1,730	89	81.37	62	25	19	6	2.8	M6	8	図1
MS50B16 D20	1,730	89	81.37	62	25	20	6	2.8	M6	8	図1
MS50B16 D22	※ 1,730	89	81.37	62	25	22	6	2.8	M6	8	図1
MS50B16 D24	1,730	89	81.37	62	25	24	8	3.3	M8	8	図1
MS50B16 D25	※ 1,730	89	81.37	62	25	25	8	3.3	M8	8	図1
MS50B16 D28	※ 1,730	89	81.37	62	25	28	8	3.3	M8	8	図1
MS50B16 D30	※ 1,730	89	81.37	62	25	30	8	3.3	M8	8	図1
MS50B16 D32	1,730	89	81.37	62	25	32	10	3.3	M8	8	図1
MS50B16 D35	1,730	89	81.37	62	25	35	10	3.3	M8	8	図1
MS50B16 D38	1,820	89	81.37	62	25	38	10	3.3	M8	8	図1
MS50B16 D40	1,820	89	81.37	62	25	40	12	3.3	M8	8	図1
MS50B17 D14	1,730	94	86.39	67	25	14	5	2.3	M6	8	図1
MS50B17 D15	1,730	94	86.39	67	25	15	5	2.3	M6	8	図1
MS50B17 D16	1,730	94	86.39	67	25	16	5	2.3	M6	8	図1
MS50B17 D17	1,730	94	86.39	67	25	17	5	2.3	M6	8	図1
MS50B17 D18	1,730	94	86.39	67	25	18	6	2.8	M6	8	図1
MS50B17 D19	1,730	94	86.39	67	25	19	6	2.8	M6	8	図1
MS50B17 D20	1,730	94	86.39	67	25	20	6	2.8	M6	8	図1
MS50B17 D22	※ 1,820	94	86.39	67	25	22	6	2.8	M6	8	図1
MS50B17 D24	1,820	94	86.39	67	25	24	8	3.3	M8	8	図1
MS50B17 D25	※ 1,820	94	86.39	67	25	25	8	3.3	M8	8	図1
MS50B17 D28	※ 1,820	94	86.39	67	25	28	8	3.3	M8	8	図1
MS50B17 D30	※ 1,820	94	86.39	67	25	30	8	3.3	M8	8	図1
MS50B17 D32	※ 1,820	94	86.39	67	25	32	10	3.3	M8	8	図1
MS50B17 D35	※ 1,920	94	86.39	67	25	35	10	3.3	M8	8	図1
MS50B17 D38	1,920	94	86.39	67	25	38	10	3.3	M8	8	図1
MS50B17 D40	1,920	94	86.39	67	25	40	12	3.3	M8	8	図1

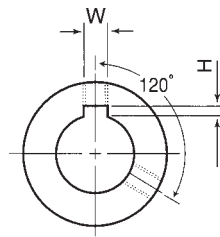
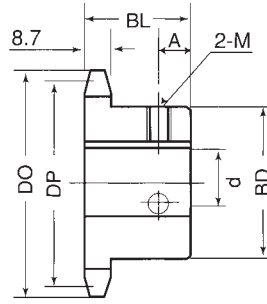
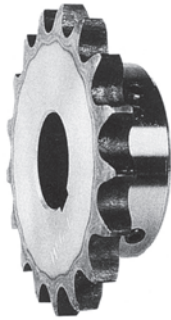


図1

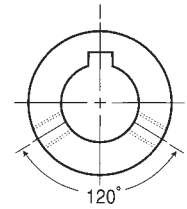


図2

品番	価格	外径 DO	ピッチ径 DP	ボス寸法		穴径 d (H7)	キー溝寸法		セットスクリュー		
				BD	BL		W	H	M	A	図
MS50B18 D14	1,880	99	91.42	72	28	14	5	2.3	M6	9	図1
MS50B18 D15	1,880	99	91.42	72	28	15	5	2.3	M6	9	図1
MS50B18 D16	1,880	99	91.42	72	28	16	5	2.3	M6	9	図1
MS50B18 D17	1,880	99	91.42	72	28	17	5	2.3	M6	9	図1
MS50B18 D18	1,880	99	91.42	72	28	18	6	2.8	M6	9	図1
MS50B18 D19	※ 1,880	99	91.42	72	28	19	6	2.8	M6	9	図1
MS50B18 D20	1,880	99	91.42	72	28	20	6	2.8	M6	9	図1
MS50B18 D22	※ 1,970	99	91.42	72	28	22	6	2.8	M6	9	図1
MS50B18 D24	1,970	99	91.42	72	28	24	8	3.3	M8	9	図1
MS50B18 D25	※ 1,970	99	91.42	72	28	25	8	3.3	M8	9	図1
MS50B18 D28	※ 1,970	99	91.42	72	28	28	8	3.3	M8	9	図1
MS50B18 D30	※ 1,970	99	91.42	72	28	30	8	3.3	M8	9	図1
MS50B18 D32	※ 2,120	99	91.42	72	28	32	10	3.3	M8	9	図1
MS50B18 D35	※ 2,120	99	91.42	72	28	35	10	3.3	M8	9	図1
MS50B18 D38	2,120	99	91.42	72	28	38	10	3.3	M8	9	図1
MS50B18 D40	※ 2,120	99	91.42	72	28	40	12	3.3	M8	9	図1
MS50B18 D45	2,120	99	91.42	72	28	45	14	3.8	M10	9	図1
MS50B19 D14	1,920	104	96.45	73	28	14	5	2.3	M6	9	図1
MS50B19 D15	1,920	104	96.45	73	28	15	5	2.3	M6	9	図1
MS50B19 D16	1,920	104	96.45	73	28	16	5	2.3	M6	9	図1
MS50B19 D17	1,920	104	96.45	73	28	17	5	2.3	M6	9	図1
MS50B19 D18	1,920	104	96.45	73	28	18	6	2.8	M6	9	図1
MS50B19 D19	1,920	104	96.45	73	28	19	6	2.8	M6	9	図1
MS50B19 D20	1,920	104	96.45	73	28	20	6	2.8	M6	9	図1
MS50B19 D22	1,920	104	96.45	73	28	22	6	2.8	M6	9	図1
MS50B19 D24	2,010	104	96.45	73	28	24	8	3.3	M8	9	図1
MS50B19 D25	※ 2,010	104	96.45	73	28	25	8	3.3	M8	9	図1
MS50B19 D28	※ 2,010	104	96.45	73	28	28	8	3.3	M8	9	図1
MS50B19 D30	2,010	104	96.45	73	28	30	8	3.3	M8	9	図1
MS50B19 D32	※ 2,160	104	96.45	73	28	32	10	3.3	M8	9	図1
MS50B19 D35	※ 2,160	104	96.45	73	28	35	10	3.3	M8	9	図1
MS50B19 D38	2,160	104	96.45	73	28	38	10	3.3	M8	9	図1
MS50B19 D40	2,160	104	96.45	73	28	40	12	3.3	M8	9	図1
MS50B19 D45	2,160	104	96.45	73	28	45	14	3.8	M10	9	図1
MS50B20 D14	1,920	109	101.48	73	28	14	5	2.3	M6	9	図1
MS50B20 D15	1,920	109	101.48	73	28	15	5	2.3	M6	9	図1
MS50B20 D16	1,920	109	101.48	73	28	16	5	2.3	M6	9	図1
MS50B20 D17	1,920	109	101.48	73	28	17	5	2.3	M6	9	図1
MS50B20 D18	1,920	109	101.48	73	28	18	6	2.8	M6	9	図1
MS50B20 D19	※ 1,920	109	101.48	73	28	19	6	2.8	M6	9	図1
MS50B20 D20	※ 1,920	109	101.48	73	28	20	6	2.8	M6	9	図1
MS50B20 D22	※ 1,920	109	101.48	73	28	22	6	2.8	M6	9	図1

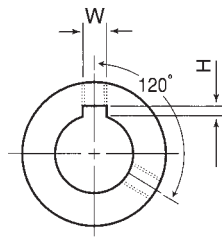
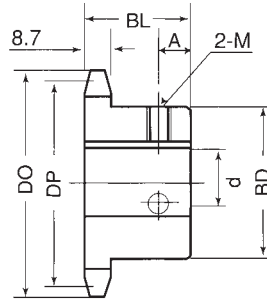
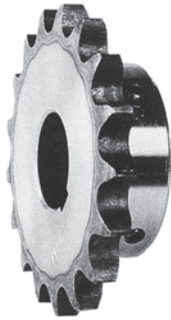


図1

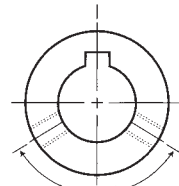


図2

品番	価格	外径 DO	ピッチ径 DP	ボス寸法		穴径 d (H7)	キー溝寸法		セットスクリュー		
				BD	BL		W	H	M	A	図
MS50B20 D24	※ 2,070	109	101.48	73	28	24	8	3.3	M8	9	図1
MS50B20 D25	※ 2,070	109	101.48	73	28	25	8	3.3	M8	9	図1
MS50B20 D28	※ 2,070	109	101.48	73	28	28	8	3.3	M8	9	図1
MS50B20 D30	※ 2,070	109	101.48	73	28	30	8	3.3	M8	9	図1
MS50B20 D32	※ 2,070	109	101.48	73	28	32	10	3.3	M8	9	図1
MS50B20 D35	※ 2,070	109	101.48	73	28	35	10	3.3	M8	9	図1
MS50B20 D38	2,070	109	101.48	73	28	38	10	3.3	M8	9	図1
MS50B20 D40	※ 2,070	109	101.48	73	28	40	12	3.3	M8	9	図1
MS50B20 D45	2,400	109	101.48	73	28	45	14	3.8	M10	9	図1
MS50B20 D50	2,400	109	101.48	73	28	50	14	3.8	M10	9	図1
MS50B21 D20	1,970	114	106.51	73	28	20	6	2.8	M6	9	図1
MS50B21 D22	1,970	114	106.51	73	28	22	6	2.8	M6	9	図1
MS50B21 D24	2,120	114	106.51	73	28	24	8	3.3	M8	9	図1
MS50B21 D25	※ 2,120	114	106.51	73	28	25	8	3.3	M8	9	図1
MS50B21 D28	2,120	114	106.51	73	28	28	8	3.3	M8	9	図1
MS50B21 D30	※ 2,120	114	106.51	73	28	30	8	3.3	M8	9	図1
MS50B21 D32	2,260	114	106.51	73	28	32	10	3.3	M8	9	図1
MS50B21 D35	※ 2,260	114	106.51	73	28	35	10	3.3	M8	9	図1
MS50B21 D38	2,260	114	106.51	73	28	38	10	3.3	M8	9	図1
MS50B21 D40	2,260	114	106.51	73	28	40	12	3.3	M8	9	図1
MS50B21 D45	2,260	114	106.51	73	28	45	14	3.8	M10	9	図1
MS50B22 D20	1,970	119	111.55	73	28	20	6	2.8	M6	9	図1
MS50B22 D22	1,970	119	111.55	73	28	22	6	2.8	M6	9	図1
MS50B22 D24	2,160	119	111.55	73	28	24	8	3.3	M8	9	図1
MS50B22 D25	2,160	119	111.55	73	28	25	8	3.3	M8	9	図1
MS50B22 D28	2,160	119	111.55	73	28	28	8	3.3	M8	9	図1
MS50B22 D30	※ 2,160	119	111.55	73	28	30	8	3.3	M8	9	図1
MS50B22 D32	2,300	119	111.55	73	28	32	10	3.3	M8	9	図1
MS50B22 D35	2,300	119	111.55	73	28	35	10	3.3	M8	9	図1
MS50B22 D38	2,300	119	111.55	73	28	38	10	3.3	M8	9	図1
MS50B22 D40	2,300	119	111.55	73	28	40	12	3.3	M8	9	図1
MS50B22 D45	2,300	119	111.55	73	28	45	14	3.8	M10	9	図1
MS50B23 D20	2,210	124	116.58	73	28	20	6	2.8	M6	9	図1
MS50B23 D22	2,210	124	116.58	73	28	22	6	2.8	M6	9	図1
MS50B23 D24	2,210	124	116.58	73	28	24	8	3.3	M8	9	図1
MS50B23 D25	※ 2,210	124	116.58	73	28	25	8	3.3	M8	9	図1
MS50B23 D28	2,210	124	116.58	73	28	28	8	3.3	M8	9	図1
MS50B23 D30	2,210	124	116.58	73	28	30	8	3.3	M8	9	図1
MS50B23 D32	2,360	124	116.58	73	28	32	10	3.3	M8	9	図1
MS50B23 D35	2,360	124	116.58	73	28	35	10	3.3	M8	9	図1
MS50B23 D38	2,400	124	116.58	73	28	38	10	3.3	M8	9	図1
MS50B23 D40	2,400	124	116.58	73	28	40	12	3.3	M8	9	図1
MS50B23 D45	2,400	124	116.58	73	28	45	14	3.8	M10	9	図1

# TDK 軸穴完成スプロケット

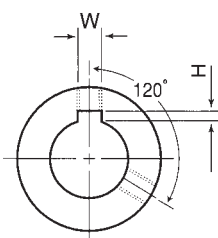
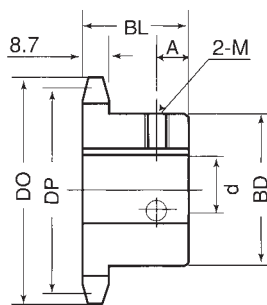
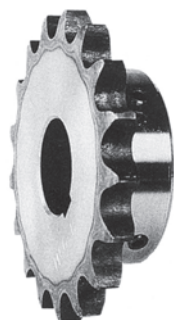


図1

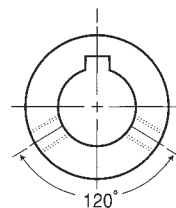


図2

品番	価格	外径 DO	ピッチ径 DP	ボス寸法		穴径 d (H7)	キー溝寸法		セットスクリュー		
				BD	BL		W	H	M	A	図
MS50B24 D20	2,260	129	121.62	73	28	20	6	2.8	M6	9	図1
MS50B24 D22	2,260	129	121.62	73	28	22	6	2.8	M6	9	図1
MS50B24 D24	2,260	129	121.62	73	28	24	8	3.3	M8	9	図1
MS50B24 D25	2,260	129	121.62	73	28	25	8	3.3	M8	9	図1
MS50B24 D28	2,260	129	121.62	73	28	28	8	3.3	M8	9	図1
MS50B24 D30	2,260	129	121.62	73	28	30	8	3.3	M8	9	図1
MS50B24 D32	2,400	129	121.62	73	28	32	10	3.3	M8	9	図1
MS50B24 D35	2,400	129	121.62	73	28	35	10	3.3	M8	9	図1
MS50B24 D38	2,400	129	121.62	73	28	38	10	3.3	M8	9	図1
MS50B24 D40	2,400	129	121.62	73	28	40	12	3.3	M8	9	図1
MS50B24 D45	2,600	129	121.62	73	28	45	14	3.8	M10	9	図1
MS50B25 D24	2,300	134	126.66	73	28	24	8	3.3	M8	9	図1
MS50B25 D25	2,300	134	126.66	73	28	25	8	3.3	M8	9	図1
MS50B25 D28	2,300	134	126.66	73	28	28	8	3.3	M8	9	図1
MS50B25 D30	2,300	134	126.66	73	28	30	8	3.3	M8	9	図1
MS50B25 D32	2,490	134	126.66	73	28	32	10	3.3	M8	9	図1
MS50B25 D35	※ 2,490	134	126.66	73	28	35	10	3.3	M8	9	図1
MS50B25 D38	2,490	134	126.66	73	28	38	10	3.3	M8	9	図1
MS50B25 D40	2,490	134	126.66	73	28	40	12	3.3	M8	9	図1
MS50B25 D45	2,740	134	126.66	73	28	45	14	3.8	M10	9	図1
MS50B26 D24	2,400	139	131.70	73	28	24	8	3.3	M8	9	図1
MS50B26 D25	※ 2,400	139	131.70	73	28	25	8	3.3	M8	9	図1
MS50B26 D28	2,400	139	131.70	73	28	28	8	3.3	M8	9	図1
MS50B26 D30	※ 2,400	139	131.70	73	28	30	8	3.3	M8	9	図1
MS50B26 D32	2,550	139	131.70	73	28	32	10	3.3	M8	9	図1
MS50B26 D35	2,550	139	131.70	73	28	35	10	3.3	M8	9	図1
MS50B26 D38	2,550	139	131.70	73	28	38	10	3.3	M8	9	図1
MS50B26 D40	2,550	139	131.70	73	28	40	12	3.3	M8	9	図1
MS50B26 D45	2,740	139	131.70	73	28	45	14	3.8	M10	9	図1
MS50B27 D25	2,550	144	136.74	73	28	25	8	3.3	M8	9	図1
MS50B27 D28	2,550	144	136.74	73	28	28	8	3.3	M8	9	図1
MS50B27 D30	2,550	144	136.74	73	28	30	8	3.3	M8	9	図1
MS50B27 D32	2,600	144	136.74	73	28	32	10	3.3	M8	9	図1
MS50B27 D35	2,600	144	136.74	73	28	35	10	3.3	M8	9	図1
MS50B27 D38	2,600	144	136.74	73	28	38	10	3.3	M8	9	図1
MS50B27 D40	2,600	144	136.74	73	28	40	12	3.3	M8	9	図1
MS50B27 D45	2,740	144	136.74	73	28	45	14	3.8	M10	9	図1
MS50B28 D25	2,550	149	141.79	73	28	25	8	3.3	M8	9	図1
MS50B28 D28	2,550	149	141.79	73	28	28	8	3.3	M8	9	図1
MS50B28 D30	2,550	149	141.79	73	28	30	8	3.3	M8	9	図1
MS50B28 D32	2,640	149	141.79	73	28	32	10	3.3	M8	9	図1
MS50B28 D35	2,640	149	141.79	73	28	35	10	3.3	M8	9	図1

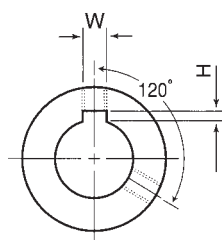
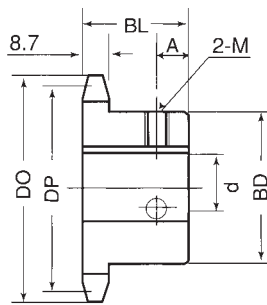
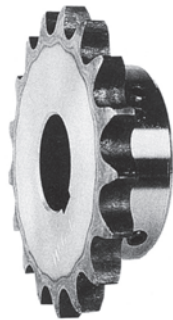


図1

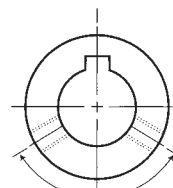


図2

品番	価格	外径 DO	ピッチ径 DP	ボス寸法		穴径 d (H7)	キー溝寸法		セットスクリュー		
				BD	BL		W	H	M	A	図
MS50B28 D38	2,640	149	141.79	73	28	38	10	3.3	M8	9	図1
MS50B28 D40	2,640	149	141.79	73	28	40	12	3.3	M8	9	図1
MS50B28 D42	2,780	149	141.79	73	28	42	12	3.3	M8	9	図1
MS50B28 D45	2,780	149	141.79	73	28	45	14	3.8	M10	9	図1
MS50B29 D30	2,640	154	146.83	73	28	30	8	3.3	M8	9	図1
MS50B30 D25	2,640	160	151.87	73	28	25	8	3.3	M8	9	図1
MS50B30 D28	2,640	160	151.87	73	28	28	8	3.3	M8	9	図1
MS50B30 D30	※ 2,640	160	151.87	73	28	30	8	3.3	M8	9	図1
MS50B30 D32	2,740	160	151.87	73	28	32	10	3.3	M8	9	図1
MS50B30 D35	※ 2,740	160	151.87	73	28	35	10	3.3	M8	9	図1
MS50B30 D38	2,740	160	151.87	73	28	38	10	3.3	M8	9	図1
MS50B30 D40	2,740	160	151.87	73	28	40	12	3.3	M8	9	図1
MS50B30 D45	2,880	160	151.87	73	28	45	14	3.8	M10	9	図1
MS50B32 D25	※ 2,780	170	161.96	73	28	25	8	3.3	M8	9	図1
MS50B32 D28	2,780	170	161.96	73	28	28	8	3.3	M8	9	図1
MS50B32 D30	2,780	170	161.96	73	28	30	8	3.3	M8	9	図1
MS50B32 D32	2,970	170	161.96	73	28	32	10	3.3	M8	9	図1
MS50B32 D35	2,970	170	161.96	73	28	35	10	3.3	M8	9	図1
MS50B32 D38	2,970	170	161.96	73	28	38	10	3.3	M8	9	図1
MS50B32 D40	※ 2,970	170	161.96	73	28	40	12	3.3	M8	9	図1
MS50B32 D45	2,970	170	161.96	73	28	45	14	3.8	M10	9	図1
MS50B33 D35	3,080	175	167.01	73	28	35	10	3.3	M8	9	図1
MS50B34 D25	3,030	180	172.05	73	28	25	8	3.3	M8	9	図1
MS50B34 D28	3,030	180	172.05	73	28	28	8	3.3	M8	9	図1
MS50B34 D30	3,030	180	172.05	73	28	30	8	3.3	M8	9	図1
MS50B34 D32	3,220	180	172.05	73	28	32	10	3.3	M8	9	図1
MS50B34 D35	3,220	180	172.05	73	28	35	10	3.3	M8	9	図1
MS50B34 D38	3,360	180	172.05	73	28	38	10	3.3	M8	9	図1
MS50B34 D40	3,360	180	172.05	73	28	40	12	3.3	M8	9	図1
MS50B34 D45	3,360	180	172.05	73	28	45	14	3.8	M10	9	図1
MS50B35 D25	3,030	185	177.10	73	28	25	8	3.3	M8	9	図1
MS50B35 D28	3,030	185	177.10	73	28	28	8	3.3	M8	9	図1
MS50B35 D30	3,030	185	177.10	73	28	30	8	3.3	M8	9	図1
MS50B35 D32	3,220	185	177.10	73	28	32	10	3.3	M8	9	図1
MS50B35 D35	3,220	185	177.10	73	28	35	10	3.3	M8	9	図1
MS50B35 D38	3,360	185	177.10	73	28	38	10	3.3	M8	9	図1
MS50B35 D40	3,360	185	177.10	73	28	40	12	3.3	M8	9	図1
MS50B35 D45	3,360	185	177.10	73	28	45	14	3.8	M10	9	図1

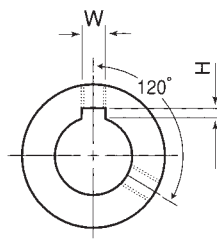
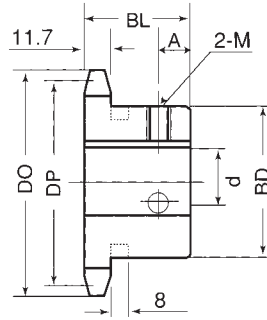
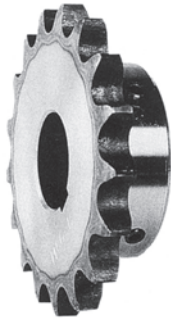


図1

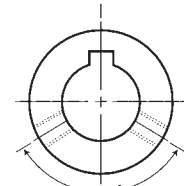


図2

品番	価格	外径 DO	ピッチ径 DP	ボス寸法		穴径 d (H7)	キー溝寸法		セットスクリュー		
				BD	BL		W	H	M	A	図
MS60B9 D19	1,780	63	55.70	# 42	32	19	6	2.8	M6	6	図1
MS60B9 D20	1,780	63	55.70	# 42	32	20	6	2.8	M6	6	図1
MS60B9 D22	1,780	63	55.70	# 42	32	22	6	2.8	M6	6	図1
MS60B10 D19	1,780	70	61.65	# 49	32	19	6	2.8	M6	6	図1
MS60B10 D20	1,780	70	61.65	# 49	32	20	6	2.8	M6	6	図1
MS60B10 D22	1,780	70	61.65	# 49	32	22	6	2.8	M6	6	図1
MS60B10 D24	1,780	70	61.65	# 49	32	24	8	3.3	M8	6	図1
MS60B10 D25	1,780	70	61.65	# 49	32	25	8	3.3	M8	6	図1
MS60B11 D19	1,780	76	67.62	# 51	32	19	6	2.8	M6	6	図1
MS60B11 D20	1,780	76	67.62	# 51	32	20	6	2.8	M6	6	図1
MS60B11 D22	1,780	76	67.62	# 51	32	22	6	2.8	M6	6	図1
MS60B11 D24	1,780	76	67.62	# 51	32	24	8	3.3	M8	6	図1
MS60B11 D25	1,780	76	67.62	# 51	32	25	8	3.3	M8	6	図1
MS60B11 D28	1,780	76	67.62	# 51	32	28	8	3.3	M8	6	図1
MS60B11 D30	1,780	76	67.62	# 51	32	30	8	3.3	M8	6	図1
MS60B12 D19	1,880	82	73.60	51	32	19	6	2.8	M6	10	図1
MS60B12 D20	1,880	82	73.60	51	32	20	6	2.8	M6	10	図1
MS60B12 D22	1,880	82	73.60	51	32	22	6	2.8	M6	10	図1
MS60B12 D24	1,880	82	73.60	51	32	24	8	3.3	M8	10	図1
MS60B12 D25	※ 1,880	82	73.60	51	32	25	8	3.3	M8	10	図1
MS60B12 D28	※ 1,880	82	73.60	51	32	28	8	3.3	M8	10	図1
MS60B12 D30	1,880	82	73.60	51	32	30	8	3.3	M8	10	図1
MS60B12 D32	※ 1,880	82	73.60	51	32	32	10	3.3	M8	10	図1
MS60B12 D35	1,880	82	73.60	51	32	35	10	3.3	M8	10	図1
MS60B13 D19	1,880	88	79.60	57	32	19	6	2.8	M6	10	図1
MS60B13 D20	1,880	88	79.60	57	32	20	6	2.8	M6	10	図1
MS60B13 D22	1,880	88	79.60	57	32	22	6	2.8	M6	10	図1
MS60B13 D24	1,880	88	79.60	57	32	24	8	3.3	M8	10	図1
MS60B13 D25	1,880	88	79.60	57	32	25	8	3.3	M8	10	図1
MS60B13 D28	※ 1,880	88	79.60	57	32	28	8	3.3	M8	10	図1
MS60B13 D30	※ 1,880	88	79.60	57	32	30	8	3.3	M8	10	図1
MS60B13 D32	※ 1,970	88	79.60	57	32	32	10	3.3	M8	10	図1
MS60B13 D35	※ 1,970	88	79.60	57	32	35	10	3.3	M8	10	図1
MS60B13 D38	※ 1,970	88	79.60	57	32	38	10	3.3	M8	10	図1
MS60B13 D40	1,970	88	79.60	57	32	40	12	3.3	M8	10	図2
MS60B14 D19	1,920	94	85.61	62	32	19	6	2.8	M6	10	図1
MS60B14 D20	1,920	94	85.61	62	32	20	6	2.8	M6	10	図1
MS60B14 D22	1,920	94	85.61	62	32	22	6	2.8	M6	10	図1
MS60B14 D24	1,920	94	85.61	62	32	24	8	3.3	M8	10	図1
MS60B14 D25	1,920	94	85.61	62	32	25	8	3.3	M8	10	図1
MS60B14 D28	1,920	94	85.61	62	32	28	8	3.3	M8	10	図1
MS60B14 D30	※ 1,920	94	85.61	62	32	30	8	3.3	M8	10	図1

#印はボス径に溝があります。

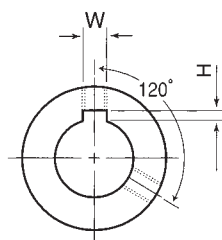
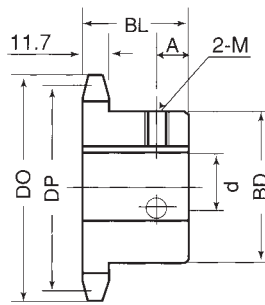
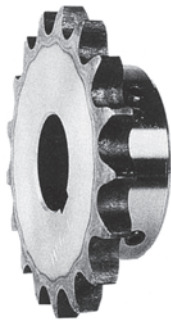


図1

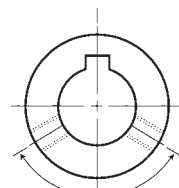


図2

品番	価格	外径 DO	ピッチ径 DP	ボス寸法		穴径 d (H7)	キー溝寸法		セットスクリュー		
				BD	BL		W	H	M	A	図
MS60B14 D32	※ 2,010	94	85.61	62	32	32	10	3.3	M8	10	図1
MS60B14 D35	※ 2,010	94	85.61	62	32	35	10	3.3	M8	10	図1
MS60B14 D38	※ 2,010	94	85.61	62	32	38	10	3.3	M8	10	図1
MS60B14 D40	※ 2,160	94	85.61	62	32	40	12	3.3	M8	10	図1
MS60B15 D18	2,070	101	91.62	68	32	18	6	2.8	M6	10	図1
MS60B15 D19	2,070	101	91.62	68	32	19	6	2.8	M6	10	図1
MS60B15 D20	2,070	101	91.62	68	32	20	6	2.8	M6	10	図1
MS60B15 D22	※ 2,070	101	91.62	68	32	22	6	2.8	M6	10	図1
MS60B15 D24	※ 2,070	101	91.62	68	32	24	8	3.3	M8	10	図1
MS60B15 D25	2,070	101	91.62	68	32	25	8	3.3	M8	10	図1
MS60B15 D28	※ 2,070	101	91.62	68	32	28	8	3.3	M8	10	図1
MS60B15 D30	※ 2,070	101	91.62	68	32	30	8	3.3	M8	10	図1
MS60B15 D32	※ 2,160	101	91.62	68	32	32	10	3.3	M8	10	図1
MS60B15 D35	※ 2,160	101	91.62	68	32	35	10	3.3	M8	10	図1
MS60B15 D38	※ 2,160	101	91.62	68	32	38	10	3.3	M8	10	図1
MS60B15 D40	※ 2,160	101	91.62	68	32	40	12	3.3	M8	10	図1
MS60B15 D42	2,360	101	91.62	68	32	42	12	3.3	M8	10	図1
MS60B15 D45	※ 2,360	101	91.62	68	32	45	14	3.8	M10	10	図1
MS60B16 D19	2,160	107	97.65	73	32	19	6	2.8	M6	10	図1
MS60B16 D20	2,160	107	97.65	73	32	20	6	2.8	M6	10	図1
MS60B16 D22	2,160	107	97.65	73	32	22	6	2.8	M6	10	図1
MS60B16 D24	※ 2,160	107	97.65	73	32	24	8	3.3	M8	10	図1
MS60B16 D25	※ 2,160	107	97.65	73	32	25	8	3.3	M8	10	図1
MS60B16 D28	2,160	107	97.65	73	32	28	8	3.3	M8	10	図1
MS60B16 D30	2,160	107	97.65	73	32	30	8	3.3	M8	10	図1
MS60B16 D32	※ 2,260	107	97.65	73	32	32	10	3.3	M8	10	図1
MS60B16 D35	2,260	107	97.65	73	32	35	10	3.3	M8	10	図1
MS60B16 D38	2,260	107	97.65	73	32	38	10	3.3	M8	10	図1
MS60B16 D40	2,260	107	97.65	73	32	40	12	3.3	M8	10	図1
MS60B16 D42	2,400	107	97.65	73	32	42	12	3.3	M8	10	図1
MS60B16 D45	2,400	107	97.65	73	32	45	14	3.8	M10	10	図1
MS60B16 D48	2,400	107	97.65	73	32	48	14	3.8	M10	10	図1
MS60B16 D50	2,400	107	97.65	73	32	50	14	3.8	M10	10	図1
MS60B17 D19	2,260	113	103.67	73	32	19	6	2.8	M6	10	図1
MS60B17 D20	2,260	113	103.67	73	32	20	6	2.8	M6	10	図1
MS60B17 D22	2,260	113	103.67	73	32	22	6	2.8	M6	10	図1
MS60B17 D24	2,260	113	103.67	73	32	24	8	3.3	M8	10	図1
MS60B17 D25	2,260	113	103.67	73	32	25	8	3.3	M8	10	図1
MS60B17 D28	※ 2,260	113	103.67	73	32	28	8	3.3	M8	10	図1
MS60B17 D30	2,260	113	103.67	73	32	30	8	3.3	M8	10	図1
MS60B17 D32	※ 2,400	113	103.67	73	32	32	10	3.3	M8	10	図1
MS60B17 D35	※ 2,400	113	103.67	73	32	35	10	3.3	M8	10	図1

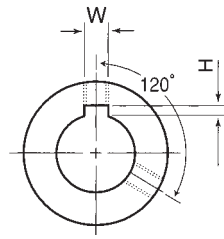
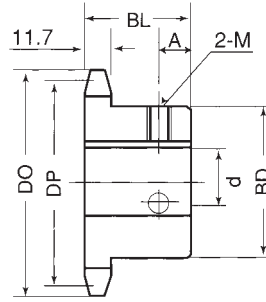
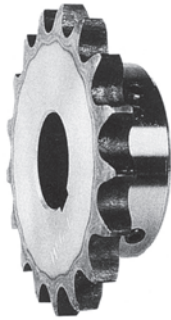


図1

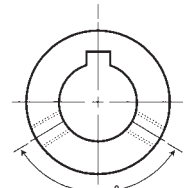


図2

品番	価格	外径 DO	ピッチ径 DP	ボス寸法		穴径 d (H7)	キー溝寸法		セットスクリュー		
				BD	BL		W	H	M	A	図
MS60B17 D38	※ 2,400	113	103.67	73	32	38	10	3.3	M8	10	図1
MS60B17 D40	※ 2,400	113	103.67	73	32	40	12	3.3	M8	10	図1
MS60B17 D42	2,550	113	103.67	73	32	42	12	3.3	M8	10	図1
MS60B17 D45	2,550	113	103.67	73	32	45	14	3.8	M10	10	図1
MS60B17 D48	2,550	113	103.67	73	32	48	14	3.8	M10	10	図1
MS60B17 D50	2,550	113	103.67	73	32	50	14	3.8	M10	10	図1
MS60B18 D19	2,600	119	109.71	83	40	19	6	2.8	M6	14	図1
MS60B18 D20	2,600	119	109.71	83	40	20	6	2.8	M6	14	図1
MS60B18 D22	2,600	119	109.71	83	40	22	6	2.8	M6	14	図1
MS60B18 D24	2,600	119	109.71	83	40	24	8	3.3	M8	14	図1
MS60B18 D25	※ 2,600	119	109.71	83	40	25	8	3.3	M8	14	図1
MS60B18 D28	※ 2,600	119	109.71	83	40	28	8	3.3	M8	14	図1
MS60B18 D30	※ 2,600	119	109.71	83	40	30	8	3.3	M8	14	図1
MS60B18 D32	※ 2,690	119	109.71	83	40	32	10	3.3	M8	14	図1
MS60B18 D35	※ 2,690	119	109.71	83	40	35	10	3.3	M8	14	図1
MS60B18 D38	※ 2,690	119	109.71	83	40	38	10	3.3	M8	14	図1
MS60B18 D40	※ 2,690	119	109.71	83	40	40	12	3.3	M8	14	図1
MS60B18 D42	2,690	119	109.71	83	40	42	12	3.3	M8	14	図1
MS60B18 D45	※ 2,690	119	109.71	83	40	45	14	3.8	M10	14	図1
MS60B18 D48	2,970	119	109.71	83	40	48	14	3.8	M10	14	図1
MS60B18 D50	※ 2,970	119	109.71	83	40	50	14	3.8	M10	14	図1
MS60B18 D55	2,970	119	109.71	83	40	55	16	4.3	M12	14	図1
MS60B19 D19	2,690	125	115.74	83	40	19	6	2.8	M6	14	図1
MS60B19 D20	2,690	125	115.74	83	40	20	6	2.8	M6	14	図1
MS60B19 D22	2,690	125	115.74	83	40	22	6	2.8	M6	14	図1
MS60B19 D24	2,690	125	115.74	83	40	24	8	3.3	M8	14	図1
MS60B19 D25	※ 2,690	125	115.74	83	40	25	8	3.3	M8	14	図1
MS60B19 D28	2,690	125	115.74	83	40	28	8	3.3	M8	14	図1
MS60B19 D30	※ 2,690	125	115.74	83	40	30	8	3.3	M8	14	図1
MS60B19 D32	※ 2,780	125	115.74	83	40	32	10	3.3	M8	14	図1
MS60B19 D35	※ 2,780	125	115.74	83	40	35	10	3.3	M8	14	図1
MS60B19 D38	※ 2,780	125	115.74	83	40	38	10	3.3	M8	14	図1
MS60B19 D40	※ 2,780	125	115.74	83	40	40	12	3.3	M8	14	図1
MS60B19 D42	2,780	125	115.74	83	40	42	12	3.3	M8	14	図1
MS60B19 D45	2,780	125	115.74	83	40	45	14	3.8	M10	14	図1
MS60B19 D48	3,120	125	115.74	83	40	48	14	3.8	M10	14	図1
MS60B19 D50	3,120	125	115.74	83	40	50	14	3.8	M10	14	図1
MS60B19 D55	3,120	125	115.74	83	40	55	16	4.3	M12	14	図1
MS60B20 D19	2,780	131	121.78	83	40	19	6	2.8	M6	14	図1
MS60B20 D20	2,780	131	121.78	83	40	20	6	2.8	M6	14	図1
MS60B20 D22	2,780	131	121.78	83	40	22	6	2.8	M6	14	図1
MS60B20 D24	2,780	131	121.78	83	40	24	8	3.3	M8	14	図1

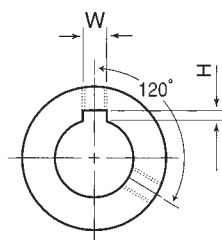
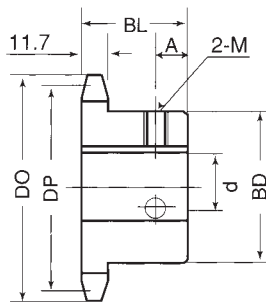
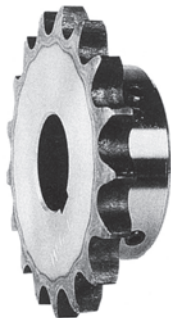


図1

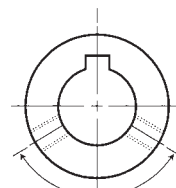


図2

品番	価格	外径 DO	ピッチ径 DP	ボス寸法		穴径 d (H7)	キー溝寸法		セットスクリュー		
				BD	BL		W	H	M	A	図
MS60B20 D25	※ 2,780	131	121.78	83	40	25	8	3.3	M8	14	図1
MS60B20 D28	※ 2,780	131	121.78	83	40	28	8	3.3	M8	14	図1
MS60B20 D30	※ 2,780	131	121.78	83	40	30	8	3.3	M8	14	図1
MS60B20 D32	※ 2,880	131	121.78	83	40	32	10	3.3	M8	14	図1
MS60B20 D35	※ 2,880	131	121.78	83	40	35	10	3.3	M8	14	図1
MS60B20 D38	※ 2,880	131	121.78	83	40	38	10	3.3	M8	14	図1
MS60B20 D40	※ 2,880	131	121.78	83	40	40	12	3.3	M8	14	図1
MS60B20 D42	3,120	131	121.78	83	40	42	12	3.3	M8	14	図1
MS60B20 D45	3,120	131	121.78	83	40	45	14	3.8	M10	14	図1
MS60B20 D48	3,120	131	121.78	83	40	48	14	3.8	M10	14	図1
MS60B20 D50	※ 3,120	131	121.78	83	40	50	14	3.8	M10	14	図1
MS60B20 D55	3,120	131	121.78	83	40	55	16	4.3	M12	14	図1
MS60B21 D20	2,880	137	127.82	83	40	20	6	2.8	M6	14	図1
MS60B21 D22	2,880	137	127.82	83	40	22	6	2.8	M6	14	図1
MS60B21 D24	2,880	137	127.82	83	40	24	8	3.3	M8	14	図1
MS60B21 D25	2,880	137	127.82	83	40	25	8	3.3	M8	14	図1
MS60B21 D28	※ 2,880	137	127.82	83	40	28	8	3.3	M8	14	図1
MS60B21 D30	2,880	137	127.82	83	40	30	8	3.3	M8	14	図1
MS60B21 D32	2,970	137	127.82	83	40	32	10	3.3	M8	14	図1
MS60B21 D35	※ 2,970	137	127.82	83	40	35	10	3.3	M8	14	図1
MS60B21 D38	2,970	137	127.82	83	40	38	10	3.3	M8	14	図1
MS60B21 D40	※ 2,970	137	127.82	83	40	40	12	3.3	M8	14	図1
MS60B21 D42	3,260	137	127.82	83	40	42	12	3.3	M8	14	図1
MS60B21 D45	3,260	137	127.82	83	40	45	14	3.8	M10	14	図1
MS60B21 D48	3,260	137	127.82	83	40	48	14	3.8	M10	14	図1
MS60B21 D50	3,260	137	127.82	83	40	50	14	3.8	M10	14	図1
MS60B21 D55	3,260	137	127.82	83	40	55	16	4.3	M12	14	図1
MS60B22 D20	3,120	143	133.86	83	40	20	6	2.8	M6	14	図1
MS60B22 D22	3,120	143	133.86	83	40	22	6	2.8	M6	14	図1
MS60B22 D24	3,120	143	133.86	83	40	24	8	3.3	M8	14	図1
MS60B22 D25	3,120	143	133.86	83	40	25	8	3.3	M8	14	図1
MS60B22 D28	3,120	143	133.86	83	40	28	8	3.3	M8	14	図1
MS60B22 D30	3,120	143	133.86	83	40	30	8	3.3	M8	14	図1
MS60B22 D32	3,120	143	133.86	83	40	32	10	3.3	M8	14	図1
MS60B22 D35	※ 3,120	143	133.86	83	40	35	10	3.3	M8	14	図1
MS60B22 D38	※ 3,120	143	133.86	83	40	38	10	3.3	M8	14	図1
MS60B22 D40	3,120	143	133.86	83	40	40	12	3.3	M8	14	図1
MS60B22 D42	3,360	143	133.86	83	40	42	12	3.3	M8	14	図1
MS60B22 D45	※ 3,360	143	133.86	83	40	45	14	3.8	M10	14	図1
MS60B22 D48	3,360	143	133.86	83	40	48	14	3.8	M10	14	図1
MS60B22 D50	3,360	143	133.86	83	40	50	14	3.8	M10	14	図1
MS60B22 D55	3,840	143	133.86	83	40	55	16	4.3	M12	14	図1

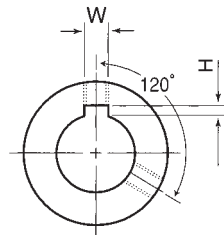
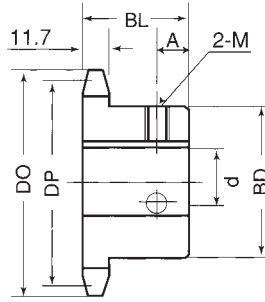
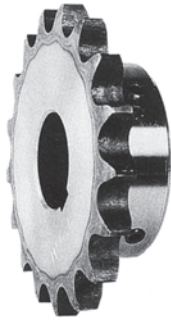


図1

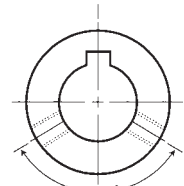


図2

品番	価格	外径 DO	ピッチ径 DP	ボス寸法		穴径 d (H7)	キー溝寸法		セットスクリュー		
				BD	BL		W	H	M	A	図
MS60B23 D20	3,120	149	139.90	83	40	20	6	2.8	M6	14	図1
MS60B23 D22	3,120	149	139.90	83	40	22	6	2.8	M6	14	図1
MS60B23 D24	3,120	149	139.90	83	40	24	8	3.3	M8	14	図1
MS60B23 D25	3,120	149	139.90	83	40	25	8	3.3	M8	14	図1
MS60B23 D28	3,120	149	139.90	83	40	28	8	3.3	M8	14	図1
MS60B23 D30	3,120	149	139.90	83	40	30	8	3.3	M8	14	図1
MS60B23 D32	3,260	149	139.90	83	40	32	10	3.3	M8	14	図1
MS60B23 D35	※ 3,260	149	139.90	83	40	35	10	3.3	M8	14	図1
MS60B23 D38	3,260	149	139.90	83	40	38	10	3.3	M8	14	図1
MS60B23 D40	※ 3,260	149	139.90	83	40	40	12	3.3	M8	14	図1
MS60B23 D42	3,360	149	139.90	83	40	42	12	3.3	M8	14	図1
MS60B23 D45	3,360	149	139.90	83	40	45	14	3.8	M10	14	図1
MS60B23 D48	3,360	149	139.90	83	40	48	14	3.8	M10	14	図1
MS60B23 D50	3,360	149	139.90	83	40	50	14	3.8	M10	14	図1
MS60B23 D55	3,360	149	139.90	83	40	55	16	4.3	M12	14	図1
MS60B24 D20	3,260	155	145.95	83	40	20	6	2.8	M6	14	図1
MS60B24 D22	3,260	155	145.95	83	40	22	6	2.8	M6	14	図1
MS60B24 D24	3,260	155	145.95	83	40	24	8	3.3	M8	14	図1
MS60B24 D25	3,260	155	145.95	83	40	25	8	3.3	M8	14	図1
MS60B24 D28	3,260	155	145.95	83	40	28	8	3.3	M8	14	図1
MS60B24 D30	3,260	155	145.95	83	40	30	8	3.3	M8	14	図1
MS60B24 D32	3,260	155	145.95	83	40	32	10	3.3	M8	14	図1
MS60B24 D35	3,260	155	145.95	83	40	35	10	3.3	M8	14	図1
MS60B24 D38	3,260	155	145.95	83	40	38	10	3.3	M8	14	図1
MS60B24 D40	※ 3,260	155	145.95	83	40	40	12	3.3	M8	14	図1
MS60B24 D42	3,560	155	145.95	83	40	42	12	3.3	M8	14	図1
MS60B24 D45	3,560	155	145.95	83	40	45	14	3.8	M10	14	図1
MS60B24 D48	3,560	155	145.95	83	40	48	14	3.8	M10	14	図1
MS60B24 D50	3,560	155	145.95	83	40	50	14	3.8	M10	14	図1
MS60B24 D55	4,080	155	145.95	83	40	55	16	4.3	M12	14	図1
MS60B25 D20	3,360	162	151.99	83	40	20	6	2.8	M6	14	図1
MS60B25 D22	3,360	162	151.99	83	40	22	6	2.8	M6	14	図1
MS60B25 D24	3,360	162	151.99	83	40	24	8	3.3	M8	14	図1
MS60B25 D25	3,360	162	151.99	83	40	25	8	3.3	M8	14	図1
MS60B25 D28	3,360	162	151.99	83	40	28	8	3.3	M8	14	図1
MS60B25 D30	3,360	162	151.99	83	40	30	8	3.3	M8	14	図1
MS60B25 D32	3,360	162	151.99	83	40	32	10	3.3	M8	14	図1
MS60B25 D35	3,360	162	151.99	83	40	35	10	3.3	M8	14	図1
MS60B25 D38	※ 3,360	162	151.99	83	40	38	10	3.3	M8	14	図1
MS60B25 D40	3,360	162	151.99	83	40	40	12	3.3	M8	14	図1
MS60B25 D42	3,600	162	151.99	83	40	42	12	3.3	M8	14	図1

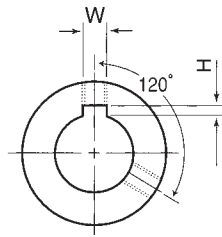
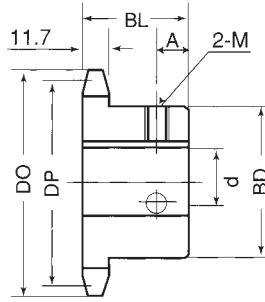
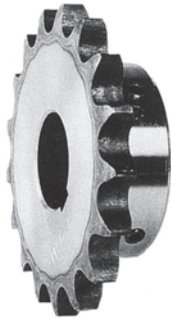


図1

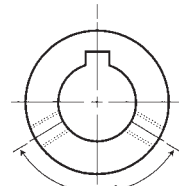


図2

品番	価格	外径 DO	ピッチ径 DP	ボス寸法		穴径 d (H7)	キー溝寸法		セットスクリュー		
				BD	BL		W	H	M	A	図
MS60B25 D45	3,600	162	151.99	83	40	45	14	3.8	M10	14	図1
MS60B25 D48	3,600	162	151.99	83	40	48	14	3.8	M10	14	図1
MS60B25 D50	3,600	162	151.99	83	40	50	14	3.8	M10	14	図1
MS60B25 D55	4,120	162	151.99	83	40	55	16	4.3	M12	14	図1
MS60B26 D20	3,450	168	158.04	83	40	20	6	2.8	M6	14	図1
MS60B26 D22	3,450	168	158.04	83	40	22	6	2.8	M6	14	図1
MS60B26 D24	3,450	168	158.04	83	40	24	8	3.3	M8	14	図1
MS60B26 D25	3,450	168	158.04	83	40	25	8	3.3	M8	14	図1
MS60B26 D28	3,450	168	158.04	83	40	28	8	3.3	M8	14	図1
MS60B26 D30	3,450	168	158.04	83	40	30	8	3.3	M8	14	図1
MS60B26 D32	3,450	168	158.04	83	40	32	10	3.3	M8	14	図1
MS60B26 D35	3,450	168	158.04	83	40	35	10	3.3	M8	14	図1
MS60B26 D38	3,450	168	158.04	83	40	38	10	3.3	M8	14	図1
MS60B26 D40	※ 3,450	168	158.04	83	40	40	12	3.3	M8	14	図1
MS60B26 D42	3,790	168	158.04	83	40	42	12	3.3	M8	14	図1
MS60B26 D45	3,790	168	158.04	83	40	45	14	3.8	M10	14	図1
MS60B26 D48	3,790	168	158.04	83	40	48	14	3.8	M10	14	図1
MS60B26 D50	3,790	168	158.04	83	40	50	14	3.8	M10	14	図1
MS60B26 D55	4,220	168	158.04	83	40	55	16	4.3	M12	14	図1
MS60B27 D22	3,600	174	164.09	83	40	22	6	2.8	M6	14	図1
MS60B27 D24	3,600	174	164.09	83	40	24	8	3.3	M8	14	図1
MS60B27 D25	3,600	174	164.09	83	40	25	8	3.3	M8	14	図1
MS60B27 D28	3,600	174	164.09	83	40	28	8	3.3	M8	14	図1
MS60B27 D30	3,600	174	164.09	83	40	30	8	3.3	M8	14	図1
MS60B27 D32	3,600	174	164.09	83	40	32	10	3.3	M8	14	図1
MS60B27 D35	※ 3,600	174	164.09	83	40	35	10	3.3	M8	14	図1
MS60B27 D38	3,600	174	164.09	83	40	38	10	3.3	M8	14	図1
MS60B27 D40	3,600	174	164.09	83	40	40	12	3.3	M8	14	図1
MS60B27 D42	3,840	174	164.09	83	40	42	12	3.3	M8	14	図1
MS60B27 D45	3,840	174	164.09	83	40	45	14	3.8	M10	14	図1
MS60B27 D48	3,840	174	164.09	83	40	48	14	3.8	M10	14	図1
MS60B27 D50	3,840	174	164.09	83	40	50	14	3.8	M10	14	図1
MS60B28 D22	3,740	180	170.14	83	40	22	6	2.8	M6	14	図1
MS60B28 D24	3,740	180	170.14	83	40	24	8	3.3	M8	14	図1
MS60B28 D25	3,740	180	170.14	83	40	25	8	3.3	M8	14	図1
MS60B28 D28	3,740	180	170.14	83	40	28	8	3.3	M8	14	図1
MS60B28 D30	3,740	180	170.14	83	40	30	8	3.3	M8	14	図1
MS60B28 D32	3,740	180	170.14	83	40	32	10	3.3	M8	14	図1
MS60B28 D35	※ 3,740	180	170.14	83	40	35	10	3.3	M8	14	図1
MS60B28 D38	3,740	180	170.14	83	40	38	10	3.3	M8	14	図1
MS60B28 D40	※ 3,740	180	170.14	83	40	40	12	3.3	M8	14	図1
MS60B28 D42	3,990	180	170.14	83	40	42	12	3.3	M8	14	図1

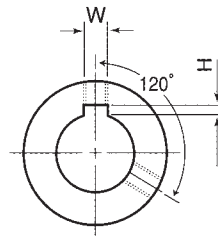
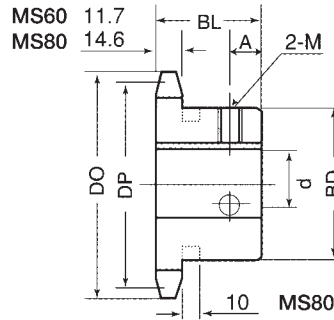
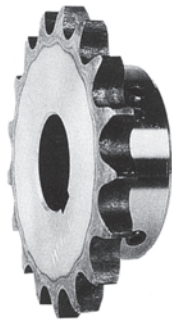


図1

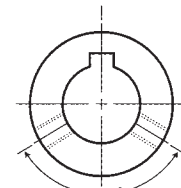


図2

品番	価格	外径 DO	ピッチ径 DP	ボス寸法		穴径 d (H7)	キー溝寸法		セットスクリュー		
				BD	BL		W	H	M	A	図
MS60B28 D45	3,990	180	170.14	83	40	45	14	3.8	M10	14	図1
MS60B28 D48	3,990	180	170.14	83	40	48	14	3.8	M10	14	図1
MS60B28 D50	3,990	180	170.14	83	40	50	14	3.8	M10	14	図1
MS60B30 D22	3,990	193	182.25	83	40	22	6	2.8	M6	14	図1
MS60B30 D24	3,990	193	182.25	83	40	24	8	3.3	M8	14	図1
MS60B30 D25	3,990	193	182.25	83	40	25	8	3.3	M8	14	図1
MS60B30 D28	3,990	193	182.25	83	40	28	8	3.3	M8	14	図1
MS60B30 D30	3,990	193	182.25	83	40	30	8	3.3	M8	14	図1
MS60B30 D32	3,990	193	182.25	83	40	32	10	3.3	M8	14	図1
MS60B30 D35	3,990	193	182.25	83	40	35	10	3.3	M8	14	図1
MS60B30 D38	3,990	193	182.25	83	40	38	10	3.3	M8	14	図1
MS60B30 D40	※ 3,990	193	182.25	83	40	40	12	3.3	M8	14	図1
MS60B30 D42	4,220	193	182.25	83	40	42	12	3.3	M8	14	図1
MS60B30 D45	4,220	193	182.25	83	40	45	14	3.8	M10	14	図1
MS60B30 D48	4,220	193	182.25	83	40	48	14	3.8	M10	14	図1
MS60B30 D50	4,220	193	182.25	83	40	50	14	3.8	M10	14	図1
MS80B9 D25	2,740	85	74.27	# 58	40	25	8	3.3	M8	7	図1
MS80B9 D28	2,740	85	74.27	# 58	40	28	8	3.3	M8	7	図1
MS80B9 D30	2,740	85	74.27	# 58	40	30	8	3.3	M8	7	図1
MS80B9 D32	2,740	85	74.27	# 58	40	32	10	3.3	M8	7	図1
MS80B10 D25	2,740	93	82.19	52	40	25	8	3.3	M8	12	図1
MS80B10 D28	2,740	93	82.19	52	40	28	8	3.3	M8	12	図1
MS80B10 D30	2,740	93	82.19	52	40	30	8	3.3	M8	12	図1
MS80B10 D32	2,740	93	82.19	52	40	32	10	3.3	M8	12	図1
MS80B11 D25	2,690	101	90.16	60	40	25	8	3.3	M8	12	図1
MS80B11 D28	2,690	101	90.16	60	40	28	8	3.3	M8	12	図1
MS80B11 D30	2,690	101	90.16	60	40	30	8	3.3	M8	12	図1
MS80B11 D32	2,690	101	90.16	60	40	32	10	3.3	M8	12	図1
MS80B11 D35	2,690	101	90.16	60	40	35	10	3.3	M8	12	図1
MS80B11 D38	2,690	101	90.16	60	40	38	10	3.3	M8	12	図1
MS80B12 D25	※ 2,600	110	98.14	67	40	25	8	3.3	M8	12	図1
MS80B12 D28	2,600	110	98.14	67	40	28	8	3.3	M8	12	図1
MS80B12 D30	2,600	110	98.14	67	40	30	8	3.3	M8	12	図1
MS80B12 D32	※ 2,600	110	98.14	67	40	32	10	3.3	M8	12	図1
MS80B12 D35	2,740	110	98.14	67	40	35	10	3.3	M8	12	図1
MS80B12 D40	※ 2,740	110	98.14	67	40	40	12	3.3	M8	12	図1
MS80B12 D42	2,740	110	98.14	67	40	42	12	3.3	M8	12	図1
MS80B12 D45	2,740	110	98.14	67	40	45	14	3.8	M10	12	図1
MS80B13 D25	2,740	118	106.14	77	40	25	8	3.3	M8	12	図1
MS80B13 D28	2,740	118	106.14	77	40	28	8	3.3	M8	12	図1
MS80B13 D30	2,740	118	106.14	77	40	30	8	3.3	M8	12	図1

#印はボス径に溝があります。

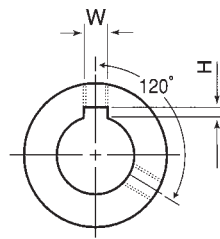
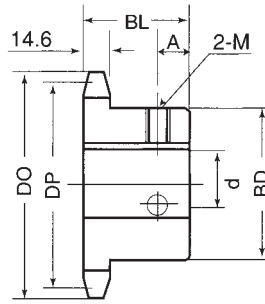
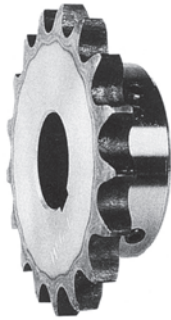


図1

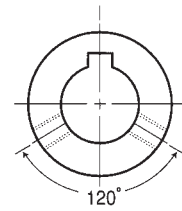


図2

品番	価格	外径 DO	ピッチ径 DP	ボス寸法		穴径 d (H7)	キー溝寸法		セットスクリュー		
				BD	BL		W	H	M	A	図
MS80B13 D32	※ 2,740	118	106.14	77	40	32	10	3.3	M8	12	図1
MS80B13 D35	2,740	118	106.14	77	40	35	10	3.3	M8	12	図1
MS80B13 D38	※ 2,740	118	106.14	77	40	38	10	3.3	M8	12	図1
MS80B13 D40	2,740	118	106.14	77	40	40	12	3.3	M8	12	図1
MS80B13 D42	※ 3,080	118	106.14	77	40	42	12	3.3	M8	12	図1
MS80B13 D45	3,080	118	106.14	77	40	45	14	3.8	M10	12	図1
MS80B13 D48	3,080	118	106.14	77	40	48	14	3.8	M10	12	図1
MS80B13 D50	※ 3,080	118	106.14	77	40	50	14	3.8	M10	12	図1
MS80B14 D25	2,880	126	114.15	77	40	25	8	3.3	M8	12	図1
MS80B14 D28	2,880	126	114.15	77	40	28	8	3.3	M8	12	図1
MS80B14 D30	2,880	126	114.15	77	40	30	8	3.3	M8	12	図1
MS80B14 D32	※ 2,880	126	114.15	77	40	32	10	3.3	M8	12	図1
MS80B14 D35	2,880	126	114.15	77	40	35	10	3.3	M8	12	図1
MS80B14 D38	※ 2,880	126	114.15	77	40	38	10	3.3	M8	12	図1
MS80B14 D40	※ 2,880	126	114.15	77	40	40	12	3.3	M8	12	図1
MS80B14 D42	3,160	126	114.15	77	40	42	12	3.3	M8	12	図1
MS80B14 D45	3,160	126	114.15	77	40	45	14	3.8	M10	12	図1
MS80B14 D48	3,160	126	114.15	77	40	48	14	3.8	M10	12	図1
MS80B14 D50	※ 3,160	126	114.15	77	40	50	14	3.8	M10	12	図1
MS80B15 D25	3,120	134	122.17	93	40	25	8	3.3	M8	12	図1
MS80B15 D28	3,120	134	122.17	93	40	28	8	3.3	M8	12	図1
MS80B15 D30	3,120	134	122.17	93	40	30	8	3.3	M8	12	図1
MS80B15 D32	※ 3,120	134	122.17	93	40	32	10	3.3	M8	12	図1
MS80B15 D35	※ 3,120	134	122.17	93	40	35	10	3.3	M8	12	図1
MS80B15 D38	※ 3,120	134	122.17	93	40	38	10	3.3	M8	12	図1
MS80B15 D40	※ 3,120	134	122.17	93	40	40	12	3.3	M8	12	図1
MS80B15 D42	※ 3,560	134	122.17	93	40	42	12	3.3	M8	12	図1
MS80B15 D45	3,560	134	122.17	93	40	45	14	3.8	M10	12	図1
MS80B15 D48	3,560	134	122.17	93	40	48	14	3.8	M10	12	図1
MS80B15 D50	※ 3,560	134	122.17	93	40	50	14	3.8	M10	12	図1
MS80B15 D55	3,740	134	122.17	93	40	55	16	4.3	M12	12	図1
MS80B15 D60	※ 3,740	134	122.17	93	40	60	18	4.4	M12	12	図1
MS80B16 D25	3,160	142	130.20	93	40	25	8	3.3	M8	12	図1
MS80B16 D28	3,160	142	130.20	93	40	28	8	3.3	M8	12	図1
MS80B16 D30	3,160	142	130.20	93	40	30	8	3.3	M8	12	図1
MS80B16 D32	3,160	142	130.20	93	40	32	10	3.3	M8	12	図1
MS80B16 D35	3,160	142	130.20	93	40	35	10	3.3	M8	12	図1
MS80B16 D38	※ 3,160	142	130.20	93	40	38	10	3.3	M8	12	図1
MS80B16 D40	※ 3,160	142	130.20	93	40	40	12	3.3	M8	12	図1
MS80B16 D42	3,560	142	130.20	93	40	42	12	3.3	M8	12	図1
MS80B16 D45	3,560	142	130.20	93	40	45	14	3.8	M10	12	図1
MS80B16 D48	※ 3,560	142	130.20	93	40	48	14	3.8	M10	12	図1

# TDK 軸穴完成スプロケット

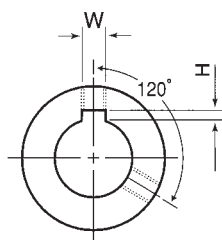
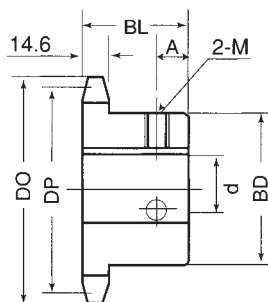
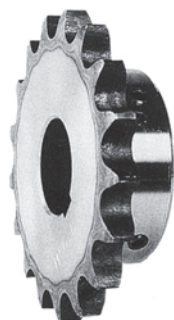


図1

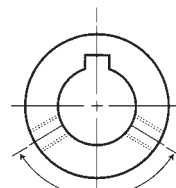


図2

品番	価格	外径 DO	ピッチ径 DP	ボス寸法		穴径 d (H7)	キー溝寸法		セットスクリュー		
				BD	BL		W	H	M	A	図
MS80B16 D50	3,560	142	130.20	93	40	50	14	3.8	M10	12	図1
MS80B16 D55	3,930	142	130.20	93	40	55	16	4.3	M12	12	図1
MS80B16 D60	3,930	142	130.20	93	40	60	18	4.4	M12	12	図1
MS80B17 D25	3,600	151	138.23	93	40	25	8	3.3	M8	12	図1
MS80B17 D28	3,600	151	138.23	93	40	28	8	3.3	M8	12	図1
MS80B17 D30	3,600	151	138.23	93	40	30	8	3.3	M8	12	図1
MS80B17 D32	3,600	151	138.23	93	40	32	10	3.3	M8	12	図1
MS80B17 D35	3,600	151	138.23	93	40	35	10	3.3	M8	12	図1
MS80B17 D38	※ 3,600	151	138.23	93	40	38	10	3.3	M8	12	図1
MS80B17 D40	3,600	151	138.23	93	40	40	12	3.3	M8	12	図1
MS80B17 D42	3,740	151	138.23	93	40	42	12	3.3	M8	12	図1
MS80B17 D45	3,740	151	138.23	93	40	45	14	3.8	M10	12	図1
MS80B17 D48	3,740	151	138.23	93	40	48	14	3.8	M10	12	図1
MS80B17 D50	3,740	151	138.23	93	40	50	14	3.8	M10	12	図1
MS80B17 D55	4,040	151	138.23	93	40	55	16	4.3	M12	12	図1
MS80B17 D60	4,040	151	138.23	93	40	60	18	4.4	M12	12	図1
MS80B18 D25	3,790	159	146.27	93	40	25	8	3.3	M8	12	図1
MS80B18 D28	3,790	159	146.27	93	40	28	8	3.3	M8	12	図1
MS80B18 D30	3,790	159	146.27	93	40	30	8	3.3	M8	12	図1
MS80B18 D32	3,790	159	146.27	93	40	32	10	3.3	M8	12	図1
MS80B18 D35	3,790	159	146.27	93	40	35	10	3.3	M8	12	図1
MS80B18 D38	※ 3,790	159	146.27	93	40	38	10	3.3	M8	12	図1
MS80B18 D40	※ 3,790	159	146.27	93	40	40	12	3.3	M8	12	図1
MS80B18 D42	3,790	159	146.27	93	40	42	12	3.3	M8	12	図1
MS80B18 D45	4,180	159	146.27	93	40	45	14	3.8	M10	12	図1
MS80B18 D48	4,180	159	146.27	93	40	48	14	3.8	M10	12	図1
MS80B18 D50	※ 4,180	159	146.27	93	40	50	14	3.8	M10	12	図1
MS80B18 D55	4,410	159	146.27	93	40	55	16	4.3	M12	12	図1
MS80B18 D60	4,410	159	146.27	93	40	60	18	4.4	M12	12	図1
MS80B19 D25	3,930	167	154.32	93	40	25	8	3.3	M8	12	図1
MS80B19 D28	3,930	167	154.32	93	40	28	8	3.3	M8	12	図1
MS80B19 D30	3,930	167	154.32	93	40	30	8	3.3	M8	12	図1
MS80B19 D32	3,930	167	154.32	93	40	32	10	3.3	M8	12	図1
MS80B19 D35	3,930	167	154.32	93	40	35	10	3.3	M8	12	図1
MS80B19 D38	3,930	167	154.32	93	40	38	10	3.3	M8	12	図1
MS80B19 D40	3,930	167	154.32	93	40	40	12	3.3	M8	12	図1
MS80B19 D42	3,930	167	154.32	93	40	42	12	3.3	M8	12	図1
MS80B19 D45	4,120	167	154.32	93	40	45	14	3.8	M10	12	図1
MS80B19 D48	4,120	167	154.32	93	40	48	14	3.8	M10	12	図1
MS80B19 D50	※ 4,120	167	154.32	93	40	50	14	3.8	M10	12	図1
MS80B19 D55	4,600	167	154.32	93	40	55	16	4.3	M12	12	図1
MS80B19 D60	4,600	167	154.32	93	40	60	18	4.4	M12	12	図1

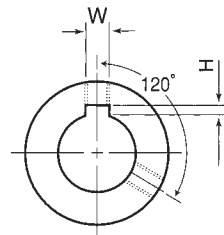
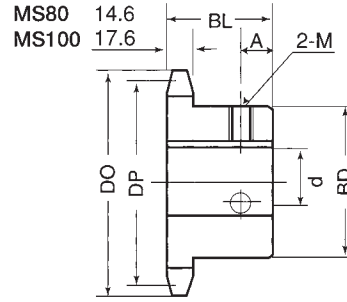
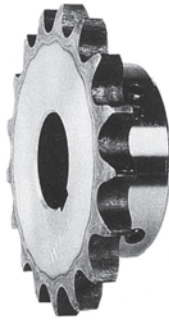


図1

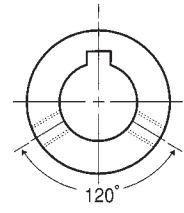


図2

品番	価格	外径 DO	ピッチ径 DP	ボス寸法		穴径 d (H7)	キー溝寸法		セットスクリュー		
				BD	BL		W	H	M	A	図
MS80B20 D25	4,220	175	162.37	93	40	25	8	3.3	M8	12	図1
MS80B20 D28	4,220	175	162.37	93	40	28	8	3.3	M8	12	図1
MS80B20 D30	4,220	175	162.37	93	40	30	8	3.3	M8	12	図1
MS80B20 D32	4,220	175	162.37	93	40	32	10	3.3	M8	12	図1
MS80B20 D35	4,220	175	162.37	93	40	35	10	3.3	M8	12	図1
MS80B20 D38	4,220	175	162.37	93	40	38	10	3.3	M8	12	図1
MS80B20 D40	4,220	175	162.37	93	40	40	12	3.3	M8	12	図1
MS80B20 D42	4,220	175	162.37	93	40	42	12	3.3	M8	12	図1
MS80B20 D45	※ 4,470	175	162.37	93	40	45	14	3.8	M10	12	図1
MS80B20 D48	4,470	175	162.37	93	40	48	14	3.8	M10	12	図1
MS80B20 D50	※ 4,470	175	162.37	93	40	50	14	3.8	M10	12	図1
MS80B20 D55	4,800	175	162.37	93	40	55	16	4.3	M12	12	図1
MS80B20 D60	4,800	175	162.37	93	40	60	18	4.4	M12	12	図1
MS80B21 D25	4,660	183	170.42	93	40	25	8	3.3	M8	12	図1
MS80B21 D28	4,660	183	170.42	93	40	28	8	3.3	M8	12	図1
MS80B21 D30	4,660	183	170.42	93	40	30	8	3.3	M8	12	図1
MS80B21 D32	4,660	183	170.42	93	40	32	10	3.3	M8	12	図1
MS80B21 D35	4,660	183	170.42	93	40	35	10	3.3	M8	12	図1
MS80B21 D38	4,660	183	170.42	93	40	38	10	3.3	M8	12	図1
MS80B21 D40	※ 4,660	183	170.42	93	40	40	12	3.3	M8	12	図1
MS80B21 D42	4,660	183	170.42	93	40	42	12	3.3	M8	12	図1
MS80B21 D45	※ 4,660	183	170.42	93	40	45	14	3.8	M10	12	図1
MS80B21 D48	4,660	183	170.42	93	40	48	14	3.8	M10	12	図1
MS80B21 D50	※ 4,660	183	170.42	93	40	50	14	3.8	M10	12	図1
MS80B21 D55	4,950	183	170.42	93	40	55	16	4.3	M12	12	図1
MS80B21 D60	4,950	183	170.42	93	40	60	18	4.4	M12	12	図1
MS100B12 D25	5,180	137	122.67	86	50	25	8	3.3	M8	16	図1
MS100B12 D30	5,180	137	122.67	86	50	30	8	3.3	M8	16	図1
MS100B12 D32	5,370	137	122.67	86	50	32	10	3.3	M8	16	図1
MS100B12 D38	5,370	137	122.67	86	50	38	10	3.3	M8	16	図1
MS100B12 D40	5,370	137	122.67	86	50	40	12	3.3	M8	16	図1
MS100B12 D45	5,370	137	122.67	86	50	45	14	3.8	M10	16	図1
MS100B12 D48	5,370	137	122.67	86	50	48	14	3.8	M10	16	図1
MS100B12 D50	5,370	137	122.67	86	50	50	14	3.8	M10	16	図1
MS100B12 D55	5,370	137	122.67	86	50	55	16	4.3	M12	16	図1
MS100B13 D25	5,660	147	132.67	88	50	25	8	3.3	M8	16	図1
MS100B13 D30	5,660	147	132.67	88	50	30	8	3.3	M8	16	図1
MS100B13 D32	5,850	147	132.67	88	50	32	10	3.3	M8	16	図1
MS100B13 D38	5,850	147	132.67	88	50	38	10	3.3	M8	16	図1
MS100B13 D40	5,850	147	132.67	88	50	40	12	3.3	M8	16	図1
MS100B13 D45	5,850	147	132.67	88	50	45	14	3.8	M10	16	図1
MS100B13 D48	5,850	147	132.67	88	50	48	14	3.8	M10	16	図1

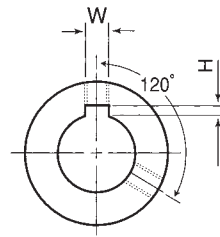
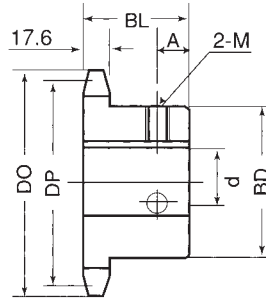
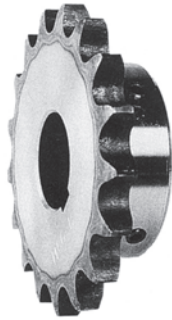


図1

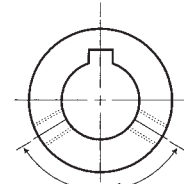


図2

品番	価格	外径 DO	ピッチ径 DP	ボス寸法		穴径 d (H7)	キー溝寸法		セットスクリュー		
				BD	BL		W	H	M	A	図
MS100B13 D50	5,850	147	132.67	88	50	50	14	3.8	M10	16	図1
MS100B13 D55	5,850	147	132.67	88	50	55	16	4.3	M12	16	図1
MS100B14 D25	6,040	157	142.68	88	50	25	8	3.3	M8	16	図1
MS100B14 D30	6,040	157	142.68	88	50	30	8	3.3	M8	16	図1
MS100B14 D32	6,040	157	142.68	88	50	32	10	3.3	M8	16	図1
MS100B14 D38	6,040	157	142.68	88	50	38	10	3.3	M8	16	図1
MS100B14 D40	6,040	157	142.68	88	50	40	12	3.3	M8	16	図1
MS100B14 D45	6,330	157	142.68	88	50	45	14	3.8	M10	16	図1
MS100B14 D48	6,330	157	142.68	88	50	48	14	3.8	M10	16	図1
MS100B14 D50	6,330	157	142.68	88	50	50	14	3.8	M10	16	図1
MS100B14 D55	6,330	157	142.68	88	50	55	16	4.3	M12	16	図1
MS100B14 D60	6,330	157	142.68	88	50	60	18	4.4	M12	16	図1
MS100B15 D32	6,710	167	152.71	98	50	32	10	3.3	M8	16	図1
MS100B15 D38	6,710	167	152.71	98	50	38	10	3.3	M8	16	図1
MS100B15 D40	6,710	167	152.71	98	50	40	12	3.3	M8	16	図1
MS100B15 D45	6,710	167	152.71	98	50	45	14	3.8	M10	16	図1
MS100B15 D48	6,710	167	152.71	98	50	48	14	3.8	M10	16	図1
MS100B15 D50	6,710	167	152.71	98	50	50	14	3.8	M10	16	図1
MS100B15 D55	7,400	167	152.71	98	50	55	16	4.3	M12	16	図1
MS100B15 D60	7,400	167	152.71	98	50	60	18	4.4	M12	16	図1
MS100B16 D38	7,190	178	162.74	98	50	38	10	3.3	M8	16	図1
MS100B16 D45	7,190	178	162.74	98	50	45	14	3.8	M10	16	図1
MS100B16 D50	7,190	178	162.74	98	50	50	14	3.8	M10	16	図1
MS100B16 D55	7,770	178	162.74	98	50	55	16	4.3	M12	16	図1
MS100B16 D60	7,770	178	162.74	98	50	60	18	4.4	M12	16	図1
MS100B17 D38	7,770	188	172.79	107	50	38	10	3.3	M8	16	図1
MS100B17 D45	7,770	188	172.79	107	50	45	14	3.8	M10	16	図1
MS100B17 D50	7,770	188	172.79	107	50	50	14	3.8	M10	16	図1
MS100B17 D60	8,360	188	172.79	107	50	60	18	4.4	M12	16	図1
MS100B18 D38	8,150	198	182.84	107	50	38	10	3.3	M8	16	図1
MS100B18 D45	8,150	198	182.84	107	50	45	14	3.8	M10	16	図1
MS100B18 D50	8,150	198	182.84	107	50	50	14	3.8	M10	16	図1
MS100B18 D60	8,730	198	182.84	107	50	60	18	4.4	M12	16	図1
MS100B19 D38	8,540	209	192.90	107	50	38	10	3.3	M8	16	図1
MS100B19 D45	8,540	209	192.90	107	50	45	14	3.8	M10	16	図1
MS100B19 D50	8,540	209	192.90	107	50	50	14	3.8	M10	16	図1
MS100B19 D60	9,110	209	192.90	107	50	60	18	4.4	M12	16	図1
MS100B20 D38	9,010	219	202.96	107	50	38	10	3.3	M8	16	図1
MS100B20 D45	9,010	219	202.96	107	50	45	14	3.8	M10	16	図1
MS100B20 D50	9,010	219	202.96	107	50	50	14	3.8	M10	16	図1
MS100B20 D60	9,690	219	202.96	107	50	60	18	4.4	M12	16	図1
MS100B21 D45	9,590	229	213.03	107	50	45	14	3.8	M10	16	図1
MS100B21 D50	9,590	229	213.03	107	50	50	14	3.8	M10	16	図1
MS100B21 D60	10,800	229	213.03	107	50	60	18	4.4	M12	16	図1