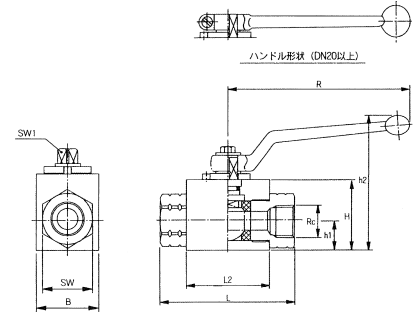


4712炭素鋼製超高压2方バルブ



最高使用圧力 63~32MPa
 使用温度範囲 -15~+80℃
 材質 ボディ:炭素鋼
 ボール:炭素鋼/HCrメッキ
 ボールシール:POM
 ステム:炭素鋼/Znメッキ
 Oリング:NBR



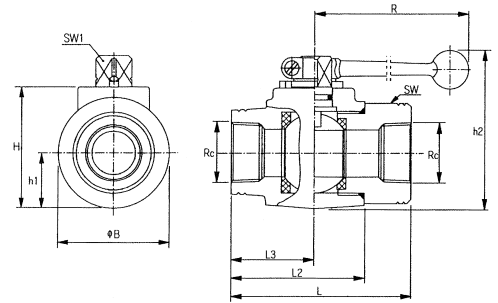
Rc	DN	品番	価格	L2	L	B	H	h1	h2	SW1	SW	R	最高使用圧力 MPa	kg
Rc1/4	6	4712 06 13	13,700	36	69	20	25	10	56	7	19	76	63	0.213
Rc3/8	10	4712 10 17	15,000	45	72	30	35	14.5	69	8	24	100	50	0.430
Rc1/2	12	4712 12 21	22,200	51	83	35	40	17	93	10	30	112	50	0.678
Rc3/4	20	4712 20 27	28,800	60	95	45	55	24	80	14	41	200	32	1.302
Rc1"	25	4712 25 34	36,700	70	113	55	60	26	83	14	50	200	32	1.988
Rc1" 1/4	25/32	4712 25 42	51,300	70	120	55	60	26	83	14	55	200	32	2.100

⊙は、ボールの内径を表します。

4712Rcネジ (DIN32~50)



最高使用圧力 32MPa
 使用温度範囲 -15~+80℃
 材質 ボディ:炭素鋼
 ボール:炭素鋼/HCrメッキ
 ボールシール:POM
 ステム:炭素鋼/Znメッキ
 Oリング:NBR



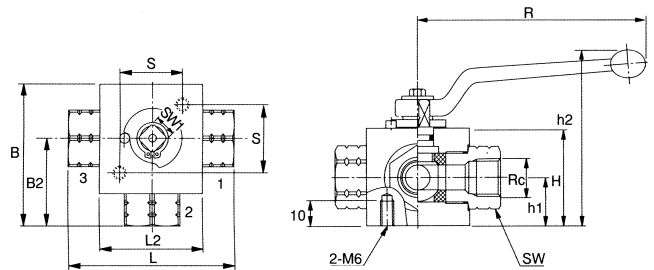
Rc	DN	品番	価格	L2	L3	L	B	H	h1	h2	SW1	SW	R	kg
Rc1" 1/4	32	4712 32 42	127,700	95	58.5	110	73	79.9	36.5	106	17	70	240	2.500
Rc1" 1/2	40	4712 38 49	130,800	97	57	130	85.2	90	42.5	116	17	70	240	3.600
Rc2"	50	4712 40 48	292,000	113	65	129	98.6	104	49.1	132	17	85	320	4.000

⊙は、ボールの内径を表します。

4720、4721炭素鋼製超高压3方バルブ



最高使用圧力 63~32MPa
 使用温度範囲 -15~+80℃
 材質 ボディ:炭素鋼
 ボール:炭素鋼/HCrメッキ
 ボールシール:POM
 ステム:炭素鋼/Znメッキ
 Oリング:NBR

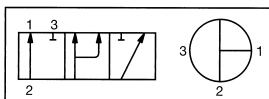


- 2のポートにはボールシールがありません。
- 配管の際にはポート2を供給口としてください。
- 切替は、2位置となります。Tポートの場合、記号のとなり合ういずれかの組み合わせが出来ます。

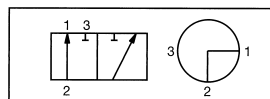
Rc	DN	品番	価格	L2	L	B2	B	S	H	h1	h2	SW1	SW	R	最高使用圧力 MPa	kg
Rc1/4	6	06 13	46,200	40	69	34.5	54.5	25	30	15	61	7	19	76	63	0.443
Rc3/8	10	10 17	49,500	45	72	36	58.5	28	41	20.5	76	8	24	100	50	0.720
Rc1/2	12	12 21	57,700	51	83	41.5	61	28	45	22	98	10	30	112	50	1.154
Rc3/4	20	20 27	145,000	70	95	52	87	48	60	29	85	14	41	200	32	2.350
Rc1"	25	25 34	198,300	70	113	56.5	91.5	54	65	31	89	14	50	200	32	3.250

⊙は、ボールの内径を表します。

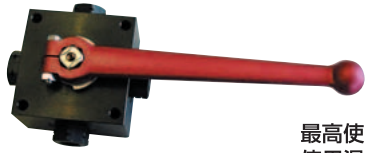
回路図 4720型(Tポート)



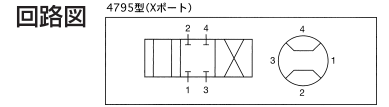
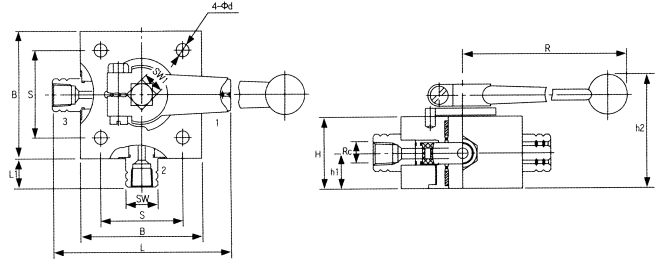
回路図 4721型(Lポート)



4795炭素鋼製超高压4方バルブ



最高使用圧力 40MPa
 使用温度範囲 -15~+80℃
 材質 ボディ:炭素鋼
 ボール(ステム一体):黄銅/HCrメッキ
 ボールシール:POM
 Oリング:NBR
 Oリングバックリング:NBR/PTFE(ステム)

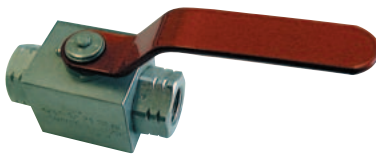


- ボールシールは1~4の全ポート口にありますが。
- 配管の際には供給口としての指定ポートはありません。

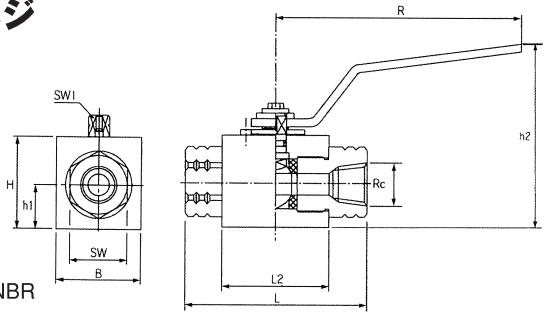
Rc	DN	品番	価格	L	B	S	H	h1	h2	SW1	SW	R	d	kg
Rc1/4	6	4795 06 13	90,000	102	70	55	40	20	64	12	19	200	6.7	1.620
Rc3/8	10	4795 10 17	111,000	106	80	65	50	25	75	14	24	200	6.7	2.500
Rc1/2	12	4795 12 21	140,000	129	100	80	55	27.5	80	14	30	200	8.4	4.250
Rc3/4	20	4795 20 27	205,000	132	100	85	75	40	104	19	41	280	8.4	5.900
Rc1"	25	4795 25 34	458,000	162	120	105	81	43.5	109	19	50	280	10.5	9.000

⊘は、ボールの内径を表します。

4712 (SU) ステンレス製超高压2方バルブ Rcネジ



最高使用圧力 50~32MPa
 使用温度範囲 -15~+80℃
 材質 ボディ:ステンレス鋼
 ボール:ステンレス鋼
 ボールシール:POM
 ステム:ステンレス鋼
 Oリング/バックリング:FPM/NBR

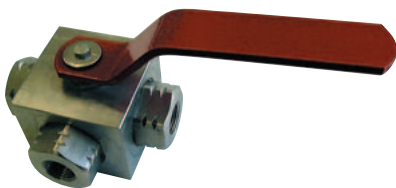


Rc	DN	品番	価格	L2	L	B	H	h1	h2	SW1	SW	R	最高使用圧力	kg
													MPa	
Rc1/4	6	4712 06 13 SU	57,200	41	75	30	30	13.7	57	7	22	76	50	0.419
Rc3/8	10	4712 10 17 SU	72,000	53	86	40	40	18	85	8	30	130	50	0.892
Rc1/2	12	4712 12 21 SU	82,700	55	92	45	45	21	90	10	32	130	50	1.094
Rc3/4	20	4712 20 27 SU	128,800	65	105	65	65	31	116	14	46	186	32	1.970
Rc1"	25	4712 25 34 SU	161,000	71	116	75	75	38	125.5	14	50	186	32	2.300
Rc1" 1/4	25/32	4712 25 42 SU	343,000	71	135	φ75	70.5	33.5	121	14	55	185	32	2.430

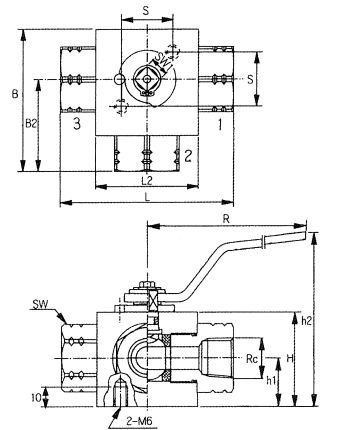
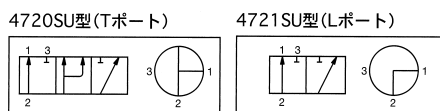
※Rc1" 1/4サイズのみボディの形状が円柱形となります。

⊘は、ボールの内径を表します。

4720、4721 (SU) ステンレス製超高压3方バルブ Rcネジ



最高使用圧力 50~32MPa
 使用温度範囲 -15~+80℃
 材質 ボディ:ステンレス鋼
 ボール:ステンレス鋼
 ボールシール:POM
 ステム:ステンレス鋼
 Oリング/バックリング:FPM/NBR



- 2のポートにはボールシールがありません。
- 配管の際にはポート2を供給口としてください。
- 切替は、2位置となります。Tポートの場合、記号のとおり合ういずれかの組み合わせが出来ます。

Rc	DN	品番	価格	L2	L	B2	B	S	H	h1	h2	SW1	SW	R	最高使用圧力	kg
															MPa	
Rc1/4	6	06 13 SU	227,000	45	75	37.5	60	25	33	16.7	66	7	22	76	50	0.668
Rc3/8	10	10 17 SU	245,000	55	86	43	70.5	28	44	22	85	8	30	130	50	1.300
Rc1/2	12	12 21 SU	306,000	55	92	47.5	73.5	28	48	24	95	10	32	130	50	1.420
Rc3/4	20	20 27 SU	458,000	70	102	60	90	48	62	28	106	14	46	187	32	2.090
Rc1"	25	25 34 SU	605,000	80	112	65.5	102.5	54	68	31	112	14	50	187	32	2.640

●標準品のため納期はお問い合わせ下さい。

⊘は、ボールの内径を表します。