

## ● VFC シリーズ (フラット・カーブ)

### □ 特長

- ✓ 平面と曲面のあるワークを垂直、水平に移送
- ✓ 滑らず強力に吸着移送
- ✓ 揺らさずワークの移送



### ▶ アプリケーション

- 自動車ガラス・ドア・ルーフ、ブラウン管、板金、家電製品、電子部品



### 品番表示

## VFC50 PU M - 1838MF

①

②

③

④

#### ① パッド径

- **VFC50** - Ø50
- VFC60 - Ø60
- VFC60X1 - Ø60
- VFC75 - Ø75
- VFC75X1 - Ø75
- VFC75X2 - Ø75
- VFC90 - Ø90\*
- VFC100 - Ø100

\*ポリウレタンのみ使用

#### ② 材質

- N - NBR
- S - シリコン
- WS - 白シリコン
- HS - 耐熱シリコン
- CS - 導電性特殊材料
- U - ウレタン
- A - 吸着痕防止
- **PU** - ポリウレタン \*

\*VFC50、VFC60、VFC75、  
VFC90、VFC100 のみ

#### ③ フィルタ

- 無記号 - 基本形
- **M** - メッシュフィルタ内蔵 (VFC90、VFC100)

#### ④ ネジ径



- M10M - M10XP1.5 オネジ (VFC60X1、VFC75X1)
- M16M - M16XP1.0 オネジ (VFC75X2)
- **1838MF** - G1/8" メネジ・G3/8" オネジ (VFC50、VFC60、VFC75)
- 18F - G1/8" メネジ (VFC90、VFC100)
- 14F - G1/4" メネジ (VFC90、VFC100)
- 38F - G3/8" メネジ (VFC90、VFC100)
- 12F - G1/2" メネジ (VFC90、VFC100)

## アクセサリ品番

レベルスプリング (167 ページ参照)		ボールジョイント (182 ページ参照)
品番	ストローク (mm)	品番
L1805M	5	BJ 18
L1808W	8	
L1810T	10	
L1810TS、L1810TSE	10	
L1815T、L1815	15	
L1820T、L1820TS	20	
L1820TN *	20	
L1830	30	
L1830T、L1830TS	30	
L1850	50	
L1850T、L1850TN*	50	
L1810TS-M10F	10	—
LSM10F25T18	16	
LM1030TS	30	
L1850TS-M10F	50	
L1230	30	BJ 12
L1230T	30	
L1250	50	
L1250T	50	

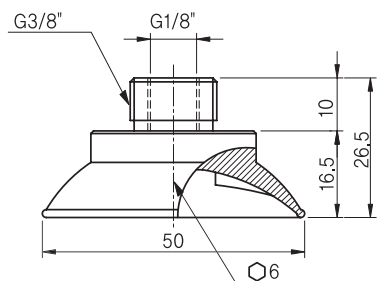
\* ボールジョイントと同時使用不可

## 真空度別 最大搬送力

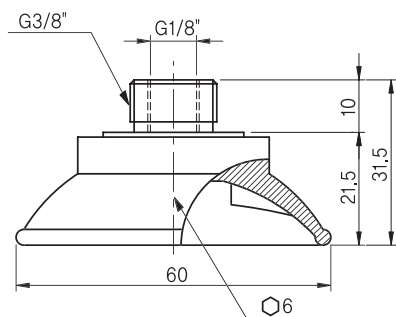
品番	パッド容積 (cm <sup>3</sup> )	垂直搬送力 (kg) 			水平搬送力 (kg) 		
		-20 kPa	-60kPa	-90kPa	-20 kPa	-60kPa	-90kPa
VFC50	10	2.85	6.94	10.2	2.61	6.34	8.2
VFC60	20	4.55	11.57	15.3	3.05	7.92	10.7
VFC60X1	20	4.55	11.57	15.3	3.05	7.92	10.7
VFC75	30	7.65	19.38	25.51	6.19	15.46	20.9
VFC75X1	30	7.65	19.38	25.51	6.19	15.46	20.9
VFC75X2	30	7.65	19.38	25.51	6.19	15.46	20.9
VFC90	60	9.8	24.82	32.65	9.52	21.59	27.89
VFC100	80	12.75	35.71	46.93	12.24	23.97	28.57

## 寸法

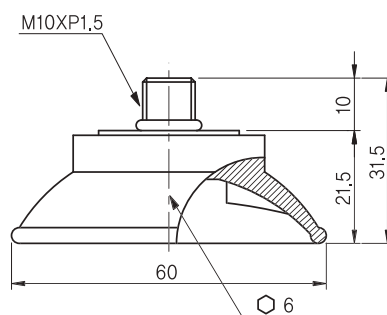
### VFC50-1838MF



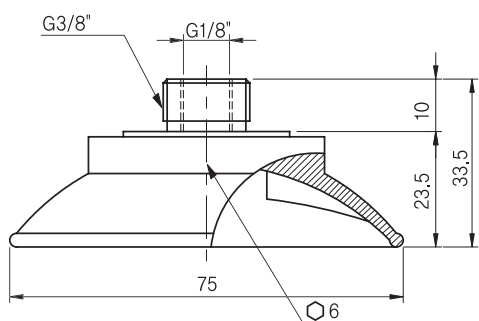
### VFC60-1838MF



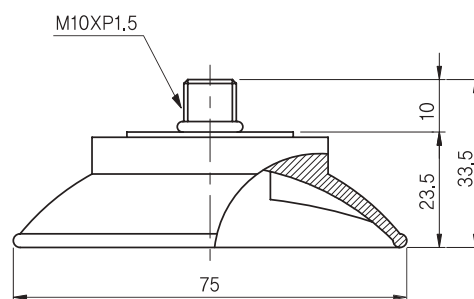
### VFC60 X 1



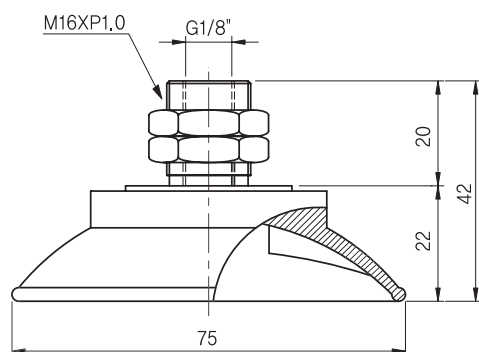
### VFC75-1838MF



### VFC75 X 1



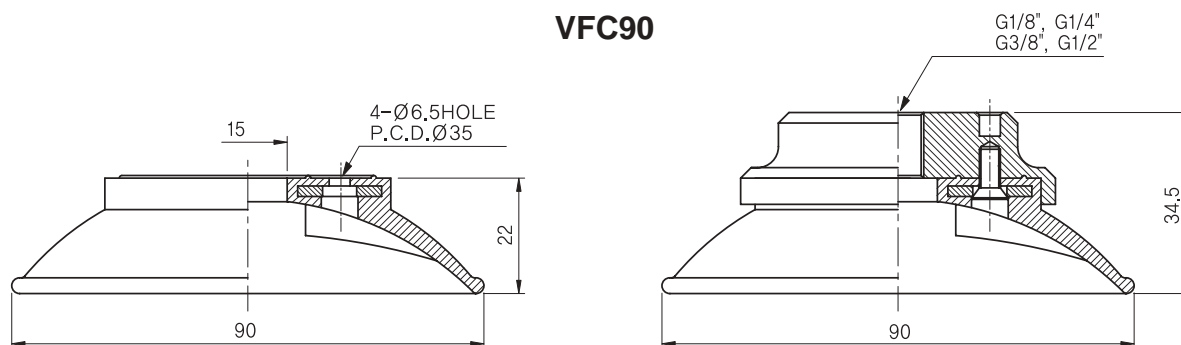
### VFC75 X 2



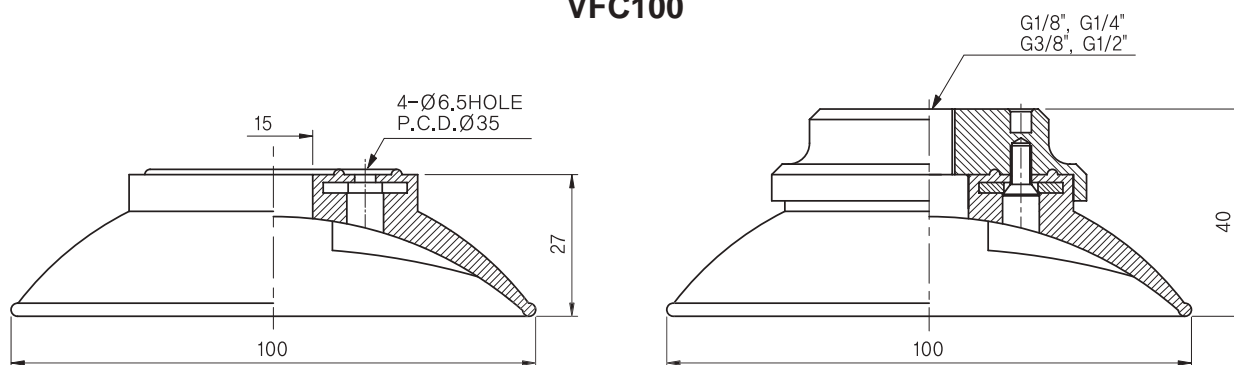
[ 単位 : mm ]

寸法

VFC90



VFC100



[ 単位 : mm ]