

## ● VS シリーズ (スポンジ)

### □ 特長

- ✓ 表面が凹凸なワークの移送
- ✓ 形状が細長いワークの移送



### ▶ アプリケーション

- ・ 煉瓦、石材、材木



### 品番表示

**VS60    E - 18F    BV**

①                      ②                      ③                      ④


①	パッド径	②	材質	③	ネジ径
	VS35 - Ø35	・ E - EPDM		・ 18F - G1/8" メネジ (VS35、VS60)	
・	<b>VS60</b> - Ø60			12F - G1/2" メネジ (VS100、VS150、VS200)	
	VS100 - Ø100			34F - G3/4" メネジ (VS200、VS300、VS400)	
	VS150 - Ø150				
	VS200 - Ø200				
	VS300 - Ø300				
	VS400 - Ø400				
				④	バルブ
					無記号 - 基本形
				・ BV	ボタンバルブ (VS35、VS60、VS100、VS150)

### アクセサリ品番

レベルスプリング (165 ページ参照)		ボールジョイント (180 ページ参照) 品番
品番	ストローク (mm)	
L1805M	5	BJ 18
L1808W	8	
L1810T、L1810TS、L1810TSE	10	
L1815T、L1815	15	
L1820T、L1820TS	20	
L1820TN *	20	
L1830、L1830T、L1830TS	30	
L1850、L1850T、L1850TN *	50	BJ12
L1230、L1230T	30	
L1250、L1250T	50	

\* ボールジョイントと同時使用不可

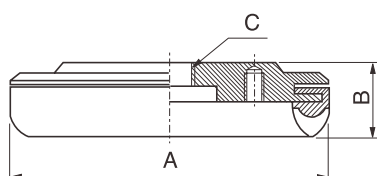
## 真空度別 最大搬送力

品番	パッド容積 (cm <sup>3</sup> )	垂直搬送力(kg) 		
		-20 kPa	-60 kPa	-90 kPa
VS35	6	2.04	5.1	7.14
VS60	20	6.12	15.3	22.44
VS100	55	18.36	45.9	67.44
VS150	125	38	97	138
VS200	543	76.53	193.87	275.51
VS300	1285	163.26	438.77	653.06
VS400	2285	326	876	1300

## 寸法

## ■ メネジ

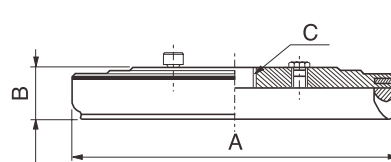
## VS35、60、100、150



[mm]

品番	A	B	C
VS35	42.5	15.5	G1/8"
VS60	67.5	15.5	G1/8"
VS100	107.5	19.5	G1/2"
VS150	157.5	19.5	G1/2"

## VS200、300、400

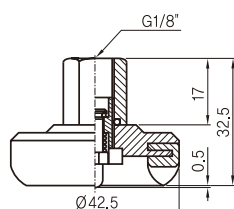


[mm]

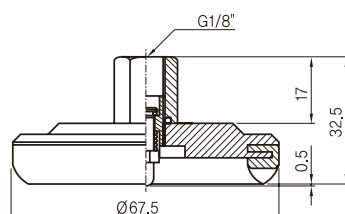
品番	A	B	C
VS200	215	34	G1/2"、G3/4"
VS300	315	34	G3/4"
VS400	415	34	G3/4"

## 寸法 (ボタンバルブ内蔵形)

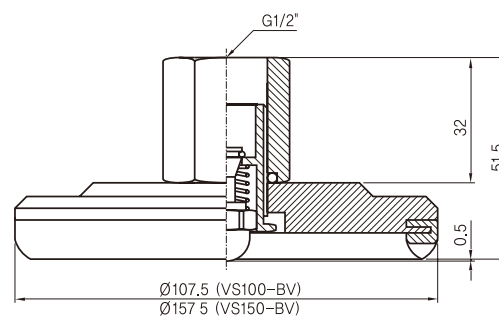
## VS35-BV



## VS60-BV



## VS100-BV、VS150-BV



[単位: mm]