

● XC タイプ

□ 特長

- ✓ とても薄いビニール袋の搬送に最適
- ✓ パッドを押し込んででもパッド先端は潰れません

▶ アプリケーション

- 薄いビニール袋
- パウチパック



● 構造



● 品番表示

MC10AP - N1B20F - XC40 N6 D

マジックグリッパー

① ② ③

① パッド径

- **XC40** - Ø40 (ペローズ Ø40用)
- XC50 - Ø50 (ペローズ Ø40用)
- XC60 - Ø60 (ペローズ Ø40用)

② 材質

- **N6** - NBR (硬度 60°)
- S3 - シリコン (硬度30°)
- S5 - シリコン (硬度50°)
- W3 - 白シリコン(硬度30°)
- W5 - 白シリコン(硬度50°)
- W3 (FDA) - 白シリコン (硬度 30°)
- W5 (FDA) - 白シリコン (硬度 50°)
- U6 - ウレタン (硬度 60°)

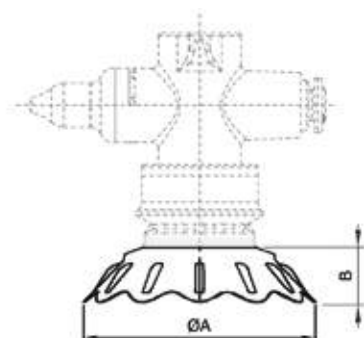
③ ストッパー

- **D** - Dタイプ

真空度別 最大搬送力

品番	パッド容積 (cm ³)	垂直搬送力 (Kg)		
		- 20 kPa	- 60 kPa	- 90 kPa
1B40 / XC40	20.5	2.2	4.3	5.8
1B40 / XC50	26.6	2.6	5.5	7.2
1B40 / XC60	36.1	3.2	7.2	9.6
2B40 / XC40	27.9	2.2	4.3	5.8
2B40 / XC50	34	2.6	5.5	7.2
2B40 / XC60	43.5	3.2	7.2	9.6

■ XCタイプ寸法



[単位 : mm]

品番	ØA	B
XC40	41.2	17.1
XC50	51.5	18.2
XC60	61.4	20.3

* 寸法は真空パッド装着時の値です。