

● VSM 303... シリーズ

最大真空度	: -90kPa
最大吸入流量	: 341 Nl/min
供給エア圧力	: 0.3~0.6 MPa、max 0.7 MPa
エア消費量	: 97~152 Nl/min
使用流体	: 乾燥圧縮空気
使用温度	: -20℃ ~ +80℃
騒音レベル	: 50~60 dB A

□ 特長

- ✓ 効率的な個別、独立動作が可能
- ✓ 速い応答速度
- ✓ 多様なマウント方式
- ✓ 不均一な供給圧力でも安定した作動
- ✓ 低騒音VMECA二重サイレンサ^{PT}付
(通常サイレンサより騒音レベル30%減少)



品番表示

VSM 303 S - BT12

①

②

① 真空カートリッジ

- **303 S** - 3段ノズル真空カートリッジ VC303
(二重サイレンサ付)
- 303 SN** - 3段ノズル真空カートリッジ VC303
チェックバルブ付タイプ (二重サイレンサ付)
- 302 P** - 2段ノズル真空カートリッジ VC302
(保持プラグ・サイレンサ VTS14 付)
- 302 PN** - 2段ノズル真空カートリッジ VC302
チェックバルブ付タイプ
(保持プラグ・サイレンサ VTS14 付)



② マウント方式と位置選択

- F** - 上面取付 M4 ネジ×4、G 1/8" プラグ×5 含む (プレート直接取付)



- MT12** - 上面取付 M12 × 20 ネジ、G 1/4" プラグ×4 含む

- ML12** - 左面取付 M12 × 20 ネジ、G 1/4" プラグ×4 含む

- MR12** - 右面取付 M12 × 20 ネジ、G 1/4" プラグ×4 含む



- **BT12** - 上面取付 M8 × 27 ネジ、G 1/4" プラグ×4 個、ブラケット含む

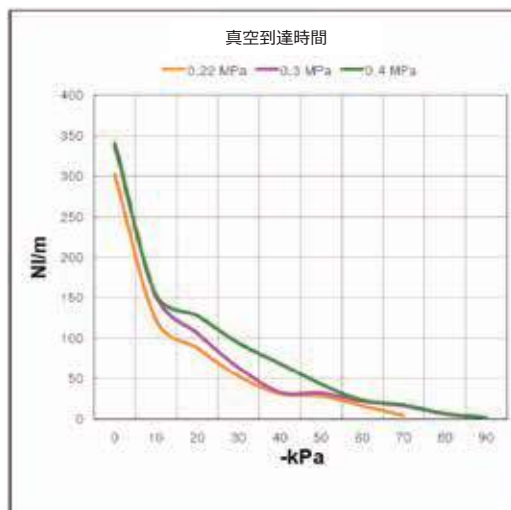
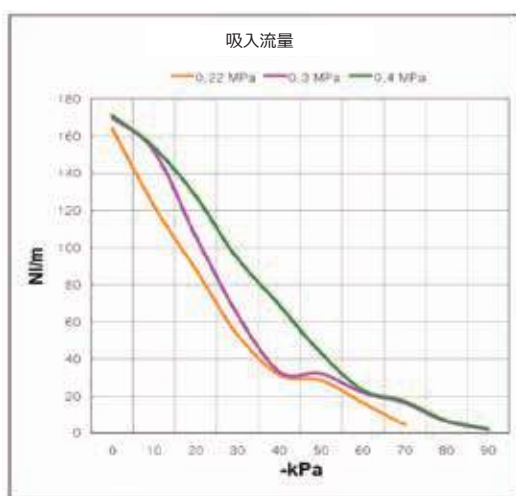


技術資料

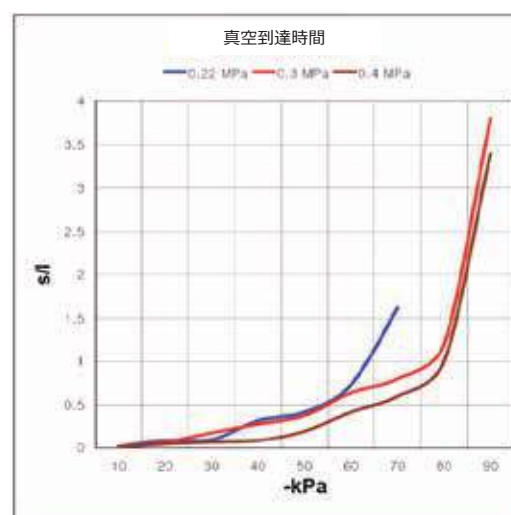
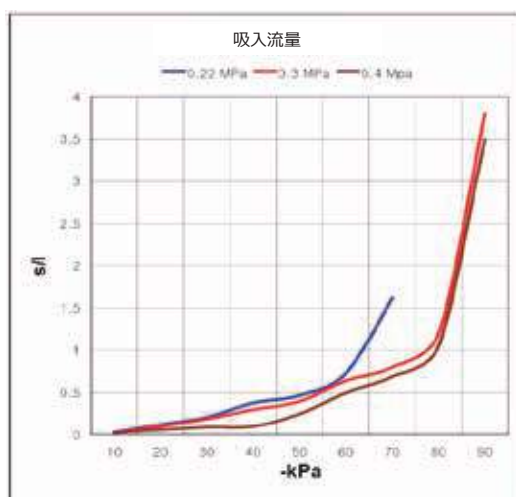
品番	最大真空度 (-kPa)	供給エア圧力 (MPa)	真空度 -kPa 別 吸入流量 (NI/min)									
			0	10	20	30	40	50	60	70	80	90
VSM302...	75	0.22	164	122.5	88	53	31.4	28.5	16.5	4.6	-	-
	93	0.3	170	152	106	64	33	32	22	16.5	6.4	1.9
	93	0.4	171	154	127.5	94	69	43	23.3	17.3	6.9	2.1
VSM303...	75	0.22	302	122.5	88	53	31.4	28.5	16.5	4.6	-	-
	93	0.3	338	152	106	64	33	32	22	16.5	6.4	1.9
	93	0.4	341	154	127.5	94	69	43	23.3	17.3	6.9	2.1

品番	供給エア圧 (MPa)	エア消費量 (NI/min)	真空度 -kPa 別 真空到達時間 (s/l)								
			10	20	30	40	50	60	70	80	90
VSM302...	0.22	97	0.03	0.12	0.21	0.38	0.47	0.73	1.62	-	-
	0.3	118	0.027	0.1	0.19	0.3	0.4	0.64	0.8	1.2	3.8
	0.4	152	0.02	0.058	0.09	0.1	0.25	0.5	0.69	1.05	3.5
VSM303...	0.22	97	0.019	0.09	0.1	0.32	0.42	0.73	1.62	-	-
	0.3	118	0.015	0.07	0.18	0.28	0.38	0.64	0.8	1.2	3.8
	0.4	152	0.01	0.048	0.07	0.09	0.2	0.42	0.6	1	3.4

▼ VSM302...

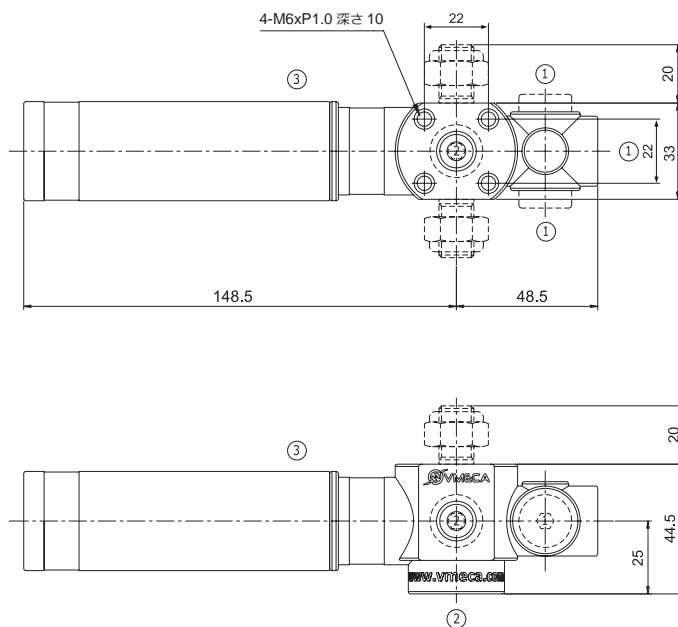


▼ VSM303...



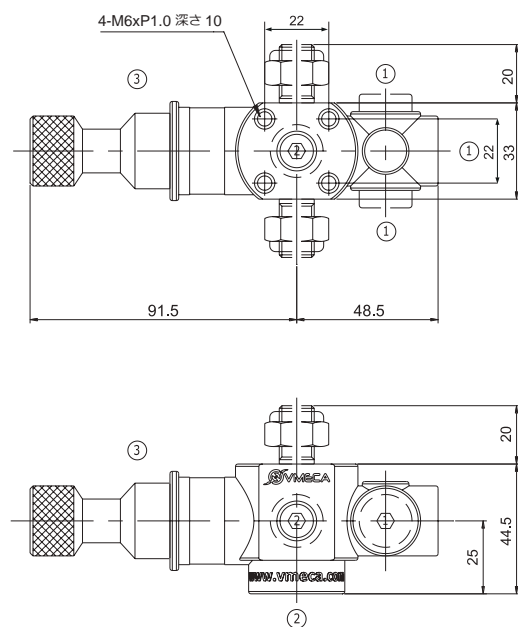
寸法

▼ VSM 303 ...



1. エア供給ポート : 3 x G1/4"
2. 真空吸入ポート : 1 x G1/2"、3 x G1/4"
3. 排気ポート

▼ VSM 302 ...



1. エア供給ポート : 3 x G1/4"
2. 真空吸入ポート : 1 x G1/2"、3 x G1/4"
3. 排気ポート

[単位: mm]