

● G 40 - シリーズ

最大真空度	: - 75 kPa
最大吸入流量	: 724 NI/min
供給エア圧力	: max 0.6 MPa
使用流体	: 乾燥圧縮空気
使用温度	: -20℃ ~ +80℃
騒音レベル	: 55 ~ 65 dB A

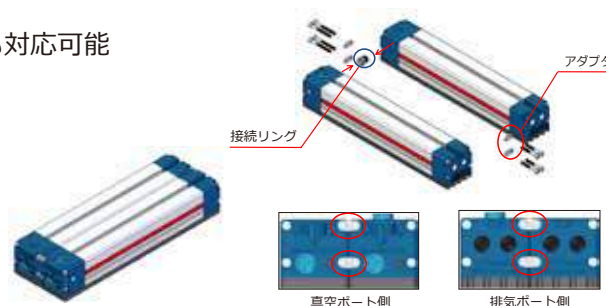


□ 特長

- ✓ スポンジの両端まで吸着可能
- ✓ 高吸着力&コンパクト
- ✓ 多様な形状、大きさ、また通気性のあるワークでも対応可能
- ✓ 横長のフレーム構造
- ✓ 軽くて丈夫なアルミボディ
- ✓ 取付が簡単 (T スロットデザイン)
- ✓ 2つのエア供給ポート(上面と側面)

● G 402、デュアルタイプ

- ・接続リングとアダプタで簡単な組み立て
- ・独立真空システム



品番表示

G 40 X 150 - LC1 - EL - 1 - A - A1 - DL

① ② ③ ④ ⑤ ⑥ ⑦ ⑧

① G シリーズ (スポンジ幅)

- ・ **G 40** - 40mm
- ・ **G 402 (デュアルタイプ)** - 80mm (40mm X2)

② スポンジ全長

- ・ **150** - 155mm
- ・ **200** - 205mm
- ・ **300** - 305mm
- ・ **400** - 405mm
- ・ **500** - 505mm
- ・ **600** - 600mm

⑥ 吸着痕防止 (スポンジオプション)

- ・ 無記号 - なし
- ・ **A** - 吸着痕防止加工付

④ チェックバルブ

- ・ **EL** - オーバル形
- ・ **ES** - 基本形
- ・ **ES-P1** - 吸着ポート Ø5

⑦ エア供給バルブ

- ・ 無記号 - なし
- ・ **A1** - NC、AC110V
- ・ **A2** - NC、AC220V
- ・ **A3** - NC、DC24V
- ・ **D1** - ダブルソレノイド AC110V
- ・ **D2** - ダブルソレノイド AC220V
- ・ **D3** - ダブルソレノイド DC24V

③ 使用真空カートリッジ

	供給エア圧力 MPa	最大真空度 -kPa	最大吸入流量 NI/min
・ LC1	0.6	75	200
LC2	0.6	75	400
L1	0.6	75	362
L2	0.6	75	724

②全長による使用カートリッジ種別: 150 ~ 200mm (VCL302)
250 ~ 600mm (VCL303)

※LC2とL2はG402(デュアルタイプ)のみ適用

⑤ チェックバルブタイプ

- ・ **1** - 真空損失がないアプリケーション
- ・ **2** - 1~10%の真空損失があるアプリケーション

※真空損失はVSM203とVU50パッドを使用した結果であり、
実際の数値は異なることがあります。

⑧ ソレノイド端子

- ・ **DL** - DIN端子ランプ付 (リード線なし)

G40 シリーズ 製品仕様

品番	供給エア圧力 Mpa	エア消費量 NI/min	最大吸入流量 NI/min	最大真空度 -kPa
G40X150-L1...	0.6	104	362	75
G40X200-L1...				
G40X300-L1...				
G40X400-L1...				
G40X500-L1...				
G40X600-L1...				

G40 シリーズ 吸着面積別 保持力 (N)

■ オーバル形 (ELタイプ)

品番	40%吸着時 保持力 (N)*	60%吸着時 保持力 (N)*	80%吸着時 保持力(N)*	100%吸着時 保持力 (N)*	重量 (Kg)
G40X150-LC1-EL	32.4	74.5	106.9	189.3	0.27
G40X200-LC1-EL	37.3	99	142.2	253	0.36
G40X300-L1-EL	55.9	148.1	212.8	378.5	0.51
G40X400-L1-EL	57.9	158.9	256.9	439.3	0.68
G40X500-L1-EL	60.8	165.7	313.8	550.2	0.84
G40X600-L1-EL	69.6	180.4	355	654.1	1.01

* 実際の数値はワークの表面形状、通気性の有無により異なります。

■ 基本形 (ESタイプ)

品番	40%吸着時 保持力 (N)*	60%吸着時 保持力 (N)*	80%吸着時 保持力(N)*	100%吸着時 保持力 (N)*	重量 (Kg)
G40X150-LC1-ES	17.7	31.4	76.5	158.9	
G40X200-LC1-ES	23.5	48.1	117.7	214.8	
G40X300-L1-ES	29.4	59.8	139.3	306.9	
G40X400-L1-ES	52.0	100.0	226.5	411.9	
G40X500-L1-ES	62.8	124.5	256.9	488.4	
G40X600-L1-ES	74.5	151.0	305.0	587.4	

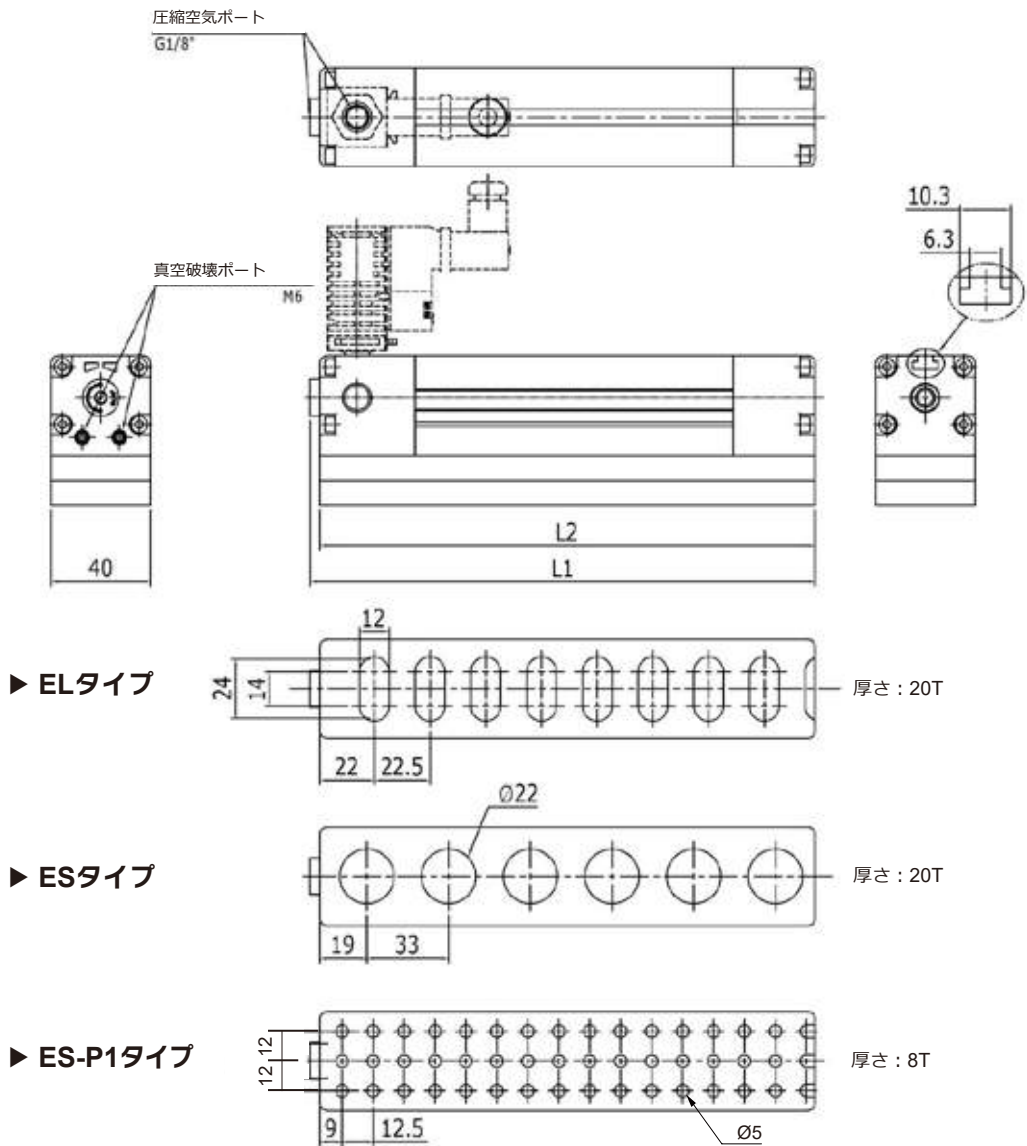
* 実際の数値はワークの表面形状、通気性の有無により異なります。

■ 基本形 (ES-P1タイプ)

品番	40%吸着時 保持力 (N)*	60%吸着時 保持力 (N)*	80%吸着時 保持力(N)*	100%吸着時 保持力 (N)*	重量 (Kg)
G40X150-LC1-ES-P1	49.0	120.6	213.8	350.1	
G40X200-LC1-ES-P1	66.7	154.9	279.5	466.8	
G40X300-L1-ES-P1	98.1	224.6	418.7	700.2	
G40X400-L1-ES-P1	123.6	284.4	531.5	845.3	
G40X500-L1-ES-P1	154.9	357.0	658.0	1041.5	
G40X600-L1-ES-P1	184.4	426.6	783.6	1252.3	

* 実際の数値はワークの表面形状、通気性の有無により異なります。

寸法



[単位 : mm]

品番	全長	スポンジパッド長さ	真空ポート数			エア制御バルブ タイプ
	L1	L2	ES	EL	ES-P1	
G40X150-LC1...	159	155	4	6	36	MS18
G40X200-LC1...	209	205	6	8	48	
G40X300-L1...	309	305	9	13	72	
G40X400-L1...	409	405	12	17	96	
G40X500-L1...	509	505	15	21	120	
G40X600-L1...	604	600	19	26	141	