

● VB - M シリーズ (直取付・ペローズ)

□ 特長

- ✓ パイプに直接パッドを取り付けて使用
- ✓ 平面・曲面・段差のあるワーク搬送
- ✓ 積み重なった薄板の分離



▶ アプリケーション

- ・パウチパック、包装材、プラスチック板、合板、薄いフィルム



品番表示

VB30M N F


① ② ③

①	パッド径
	VB20M - Ø20
●	VB30M - Ø30
	VB50M - Ø50

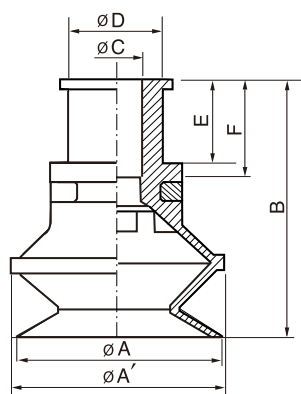
②	材質
●	N - NBR (VB30M、VB50M)
	S - シリコン (VB30M、VB50M)
	WS - 白シリコン (VB30M、VB50M)
	HS - 耐熱シリコン (VB30M、VB50M)
	CS - 導電性特殊材料 (VB30M、VB50M)
	U - ウレタン (VB30M、VB50M)
	A - 吸着痕防止 (VB30M、VB50M)
	PU - ポリウレタン (VB20M、VB30M、VB50M)

③	フィルタ
	無記号 - 基本形
●	F - フィルタ付 (PE) VB30M、VB50M

真空度別 最大搬送力

品番	パッド容積 (cm ³)	垂直搬送力(kg) 		
		-20 kPa	-60 kPa	-90 kPa
VB20M	2.7	0.7	1.2	1.6
VB30M	10	1.5	2.6	3.9
VB50M	32	3.2	7.9	10.5

寸法



[mm]

品番	ØA	ØA'	ØC	ØD	E	F	B
VB20M	22	24	6	10	9	10.5	28
VB30M	34	36	8.5	14	14	16	40
VB50M	53	57	12.5	20	17	20	52



▲ ビニール袋開封 / VB-M シリーズ